

กลุ่มวิเคราะห์ดิน



สำนักงานพัฒนาที่ดินเขต 1 ปทุมธานี



หน้าที่รับผิดชอบ

ให้บริการวิเคราะห์ดิน น้ำ พืช และสิ่งปรับปรุงดิน
อื่น ๆ ที่เกี่ยวข้องกับการพัฒนาที่ดิน เพื่อให้ทราบ
ถึงคุณสมบัติ และประเมินค่าความอุดมสมบูรณ์
ของดิน และให้คำแนะนำในการปรับปรุงบำรุงดิน
และการใช้ปุ๋ยแก่เกษตรกร หน่วยงานภาครัฐและ
เอกชน



อัตรากำลัง

ข้าราชการ	4	คน
ลูกจ้างประจำ	2	คน
พนักงานราชการ	1	คน
จ้างเหมาเอกชน	3	คน

รวมทั้งสิ้น 10 คน

อัตรากำลัง



นางสาวกัญจน์รัชต์ ลชิตาวงศ์
ผู้อำนวยการกลุ่มวิเคราะห์ดิน



นางสาวขวัญหทัย ปั่นศรี
นักวิทยาศาสตร์ชำนาญการพิเศษ



นางสาวศิริวรรณ แดงภักดี
นักวิทยาศาสตร์ชำนาญการพิเศษ



อัตรากำลัง



นายวัลย์ ชมภูคำ
เจ้าพนักงานการเกษตรชำนาญงาน



นางสุรีย์ มาลัยทอง
พนักงานเกษตรพื้นฐาน



นายประสาร แสงน้ำ
นักวิทยาศาสตร์ชำนาญการพิเศษ



นางสาวศิรินันท์ สุดสังข์
นักวิทยาศาสตร์



นางบัวเรียน ถนอมว่า
ช่างเหมาเอกชน



นายสายันต์ เดิศันเทียะ
ช่างเหมาเอกชน



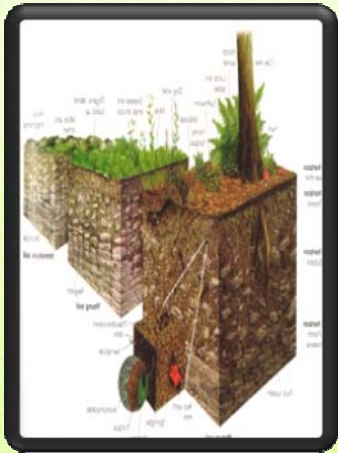
นางสายฝน เกตุเอี่ยม
ช่างเหมาเอกชน



วิสัยทัศน์



วิเคราะห์ดินเพิ่มคุณค่า อนุรักษ์ทรัพยากรดิน





ภารกิจหลัก

บริการวิเคราะห์ดินและ คำแนะนำการจัดการดิน-น้ำ-พืช

วิเคราะห์ดินผ่าน
การเลี้ยงกิ้งกูดดำ

หน่วยวิเคราะห์ดิน
เคลื่อนที่



ภารกิจรอง



การรับรองมาตรฐานปัจจัยการผลิต

ทางการเกษตร (Q)

13 ชนิดสินค้า





การบริการวิเคราะห์ที่ดินผ่าน

การเลี้ยงกุ้งกุลาดำ



Parameter

pH

LR

ECe

GR



การให้บริการวิเคราะห์ดิน

เคลื่อนที่



Parameter

pH

LR

EC1:5

P (DA)

K (DA)



การให้บริการวิเคราะห์ดินใน

ห้องปฏิบัติการ



Parameter

เฉพาะงานวิจัย
&งานโครงการต่าง ๆ

pH&LR , EC

N , P , K

Ca , Mg , S

Trace elements
Fe , Mn , Cu, Zn

Heavy Metal
Pb , Cu, Cd

แผน / ผลการ

ปี งบประมาณ	แผน	ดิน	ดิน โครงการ	น้ำ	วัสดุ ปรับปรุงดิน	รวม
2551	3,000	4,800	120	128	527	5,575
2552	3,000	2,240	3,078	90	1,013	6,421
2553	5,100	5,000	48	93	583	5,724
2554	5,000	5,000	7,770	263	1,575	14,608
2555	5,000	5,213	21	140	1,535	6,909
2556	5,000	5,823	18	170	1,139	7,150



งานโครงการอื่น ๆ ที่ได้รับมอบหมาย

ปีงบประมาณ	งานโครงการ
2551	<ul style="list-style-type: none">-โครงการคลินิกเกษตรเคลื่อนที่ในพระราชานุเคราะห์สมเด็จพระบรมโอรสาธิราชฯ สยามกุฎชกุมาร-โครงการดินดีชีวีปลอดภัย-โครงการศึกษาติดตามและพัฒนาระบบฐานข้อมูลโลหะหนักและการสะสมของกัมมันตรังสีในดินเกษตรกรรมของประเทศ
2552	<ul style="list-style-type: none">-โครงการคลินิกเกษตรเคลื่อนที่ในพระราชานุเคราะห์สมเด็จพระบรมโอรสาธิราชฯ สยามกุฎชกุมาร-โครงการดินดีชีวีปลอดภัย-โครงการวิเคราะห์ดินหนึ่งจุด หนึ่งตำบล หนึ่งชุดดิน



งานโครงการอื่น ๆ ที่ได้รับมอบหมาย

ปีงบประมาณ	งานโครงการ
2553	<ul style="list-style-type: none">-โครงการคลินิกเกษตรเคลื่อนที่ในพระราชานุเคราะห์สมเด็จพระบรมโอรสาธิราชฯ สยามกุฎชกุมาร-โครงการดินดีชีวีปลอดภัย-โครงการศึกษาติดตามและพัฒนาระบบฐานข้อมูลโลหะหนักและการสะสมของกัมมันตรังสีในดินเกษตรกรรมของประเทศ
2554	<ul style="list-style-type: none">-โครงการคลินิกเกษตรเคลื่อนที่ในพระราชานุเคราะห์สมเด็จพระบรมโอรสาธิราชฯ สยามกุฎชกุมาร-โครงการวิเคราะห์ดินหนึ่งหมู่บ้านหนึ่งจุด-โครงการส่งเสริมการใช้ปุ๋ยเพื่อลดต้นทุนการผลิตเกษตรกร ๘๔ ตำบล เฉลิมพระเกียรติ ๘๔ พรรษา



งานโครงการอื่น ๆ ที่ได้รับมอบหมาย

ปีงบประมาณ	งานโครงการ
2555	-โครงการคลินิกเกษตรเคลื่อนที่ในพระราชานุเคราะห์สมเด็จพระบรมโอรสาธิราชฯ สยามมกุฎราชกุมาร -โครงการดินดีชีวีปลอดภัย
2556	-โครงการคลินิกเกษตรเคลื่อนที่ในพระราชานุเคราะห์สมเด็จพระบรมโอรสาธิราชฯ สยามมกุฎราชกุมาร

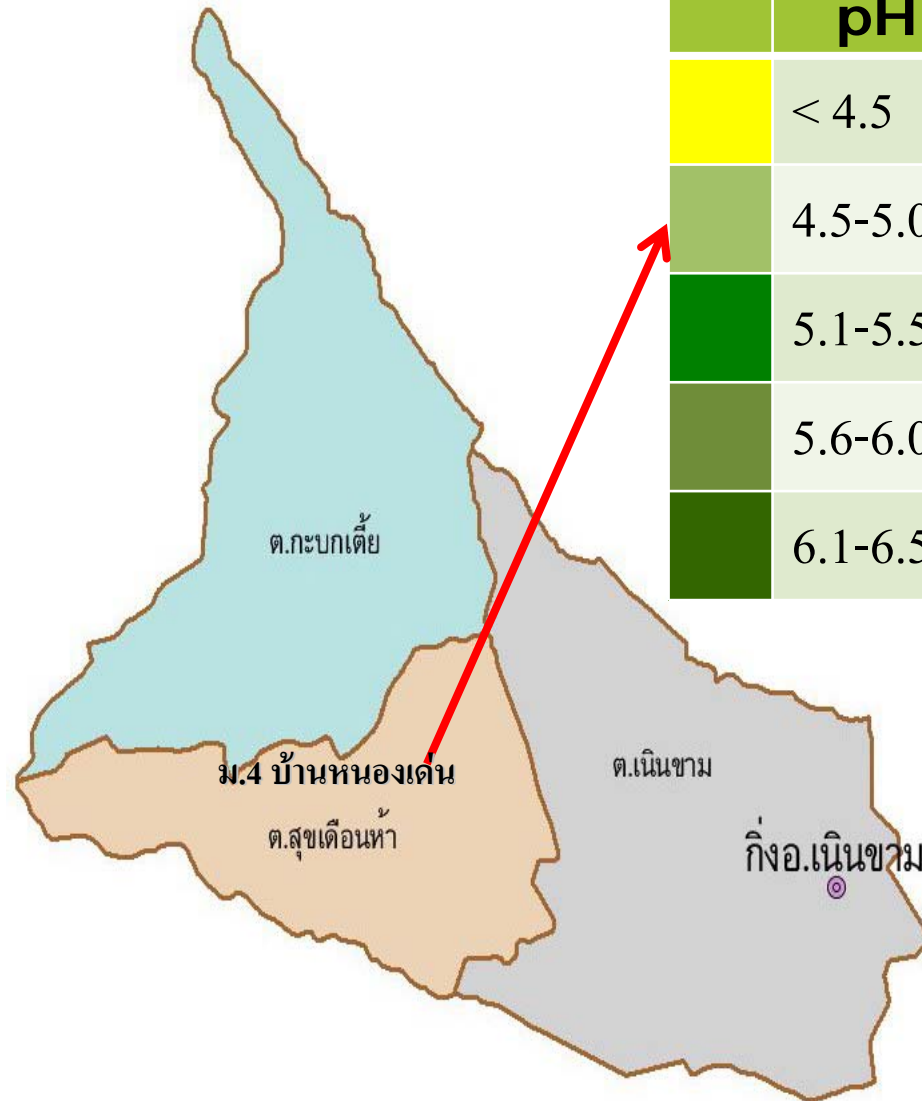
การประเมินดินเกษตรกรที่จำเป็นต้องใส่ปุ๋ยเพื่อปรับปรุง ปีงบประมาณ 2556

จังหวัด	จำนวน (ตัวอย่าง)	pH (คิดเป็นเปอร์เซ็นต์) ของตัวอย่างที่ส่งวิเคราะห์			
		< 4.5-5.5 กรดจัดมาก-กรดแก่	5.6-6.5 กรดปานกลาง-กรดเล็กน้อย	6.6-7.3 กลาง	>7.4 ด่าง
ปทุมธานี	135	66.1	21.4	11.1	1.4
สิงห์บุรี	41	29.5	63.3	7.4	-
นครนายก	163	76.1	17.2	4.9	1.8
นครปฐม	465	30.1	35.1	31.2	3.6
ชัยนาท	44	34.1	52.3	6.8	6.8
กรุงเทพฯ	94	49.9	36.0	10.6	3.5
อ่างทอง	61	54.2	36.0	9.8	-

การประเมินดินเกษตรกรที่จำเป็นต้องใส่ปูนเพื่อปรับปรุง ปีงบประมาณ 2556

จังหวัด	จำนวน (ตัวอย่าง)	pH (คิดเป็นเปอร์เซ็นต์) ของตัวอย่างที่ส่งวิเคราะห์			
		< 4.5-5.5 กรดจัดมาก-กรดแก่	5.6-6.5 กรดปานกลาง -กรดเล็กน้อย	6.6-7.3 กลาง	>7.4 ด่าง
สมุทรปราการ	66	83.1	12.4	4.5	-
ฉะบุรี	158	13.1	47.3	31.4	8.2
สระบุรี	521	32.5	27.3	27.6	12.6
สุพรรณบุรี	210	33.6	44.7	19	2.7
อยุธยา	179	72.8	24.5	2.7	-
นนทบุรี	122	50.2	37.6	11.4	0.8

จังหวัดชัยนาท

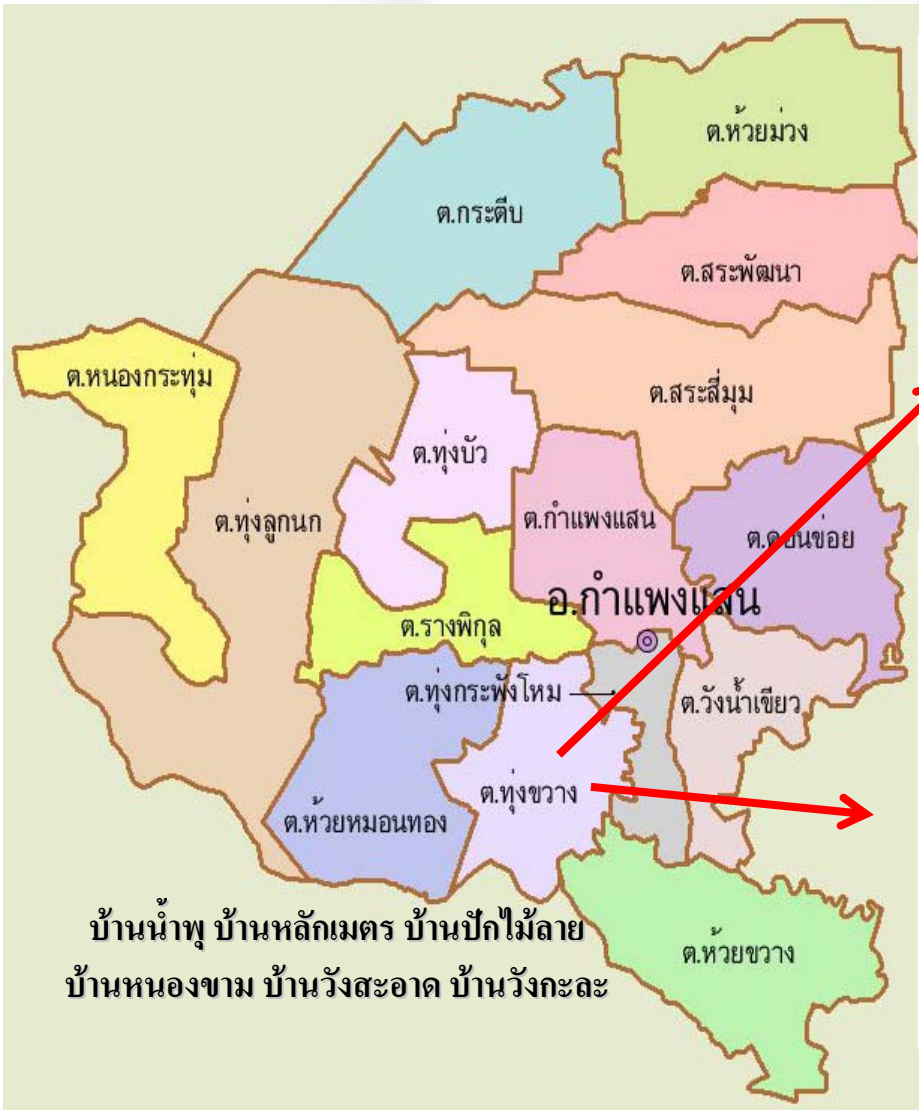


	pH	Rang	คิดเป็น%
	< 4.5	กรดรุนแรงมาก	6.25
	4.5-5.0	กรดจัดมาก	37.5
	5.1-5.5	กรดจัด	12.5
	5.6-6.0	กรดปานกลาง	18.7
	6.1-6.5	กรดเล็กน้อย	25.0

	OM	Rang	คิดเป็น%
	< 0.5 - 1.0	ต่ำมาก-ต่ำ	93.8
	1.1-1.5	ค่อนข้างต่ำ	6.3



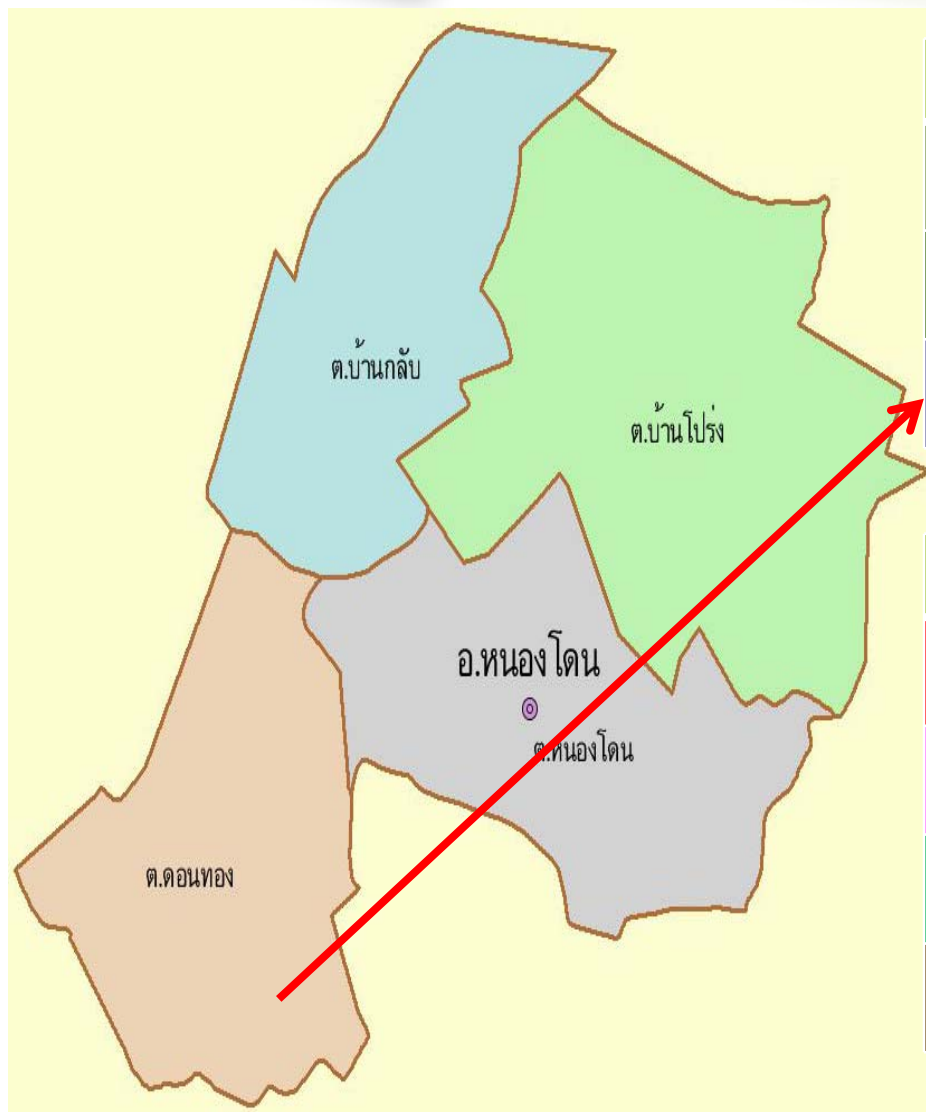
จังหวัดนครปฐม



	pH	Rang	คิดเป็น%
	6.1-6.5	กรดเล็กน้อย	33.3
	6.6-7.3	กลาง	33.3
	7.4-7.8	ด่างอ่อน	33.3

	OM	Rang	คิดเป็น%
	< 0.5 -1.0	ต่ำมาก-ต่ำ	50
	1.1-1.5	ค่อนข้างต่ำ	25
	1.6-2.5	ปานกลาง	16.67
	2.6-3.5	ค่อนข้างสูง	8.33

จังหวัดสระบุรี



	pH	Rang	คิดเป็น%
	5.6-6.0	กรดปานกลาง	16.6
	6.1-6.5	กรดเล็กน้อย	16.6
	6.6-7.3	กลาง	66.6

	OM	Rang	คิดเป็น%
	< 0.5 -1.0	ต่ำมาก-ต่ำ	33.4
	1.1-1.5	ค่อนข้างต่ำ	-
	1.6-2.5	ปานกลาง	33.3
	2.6-3.5	ค่อนข้างสูง	33.3

จังหวัดนนทบุรี



	pH	Rang	คิดเป็น%
	< 4.5	กรดรุนแรงมาก	75.0
	4.5-5.0	กรดจัดมาก	25

	OM	Rang	คิดเป็น%
	< 0.5 -1.0	ต่ำมาก-ต่ำ	75
	1.1-1.5	ค่อนข้างต่ำ	25

การนำผลวิเคราะห์ดินประเมินค่า OM ในพื้นที่ ศูนย์ถ่ายทอดเทคโนโลยีการพัฒนาที่ดิน ปีงบประมาณ 2556






หมอดินอาสาประจำตำบล

นายเสนอ กลิ่นโฉม

70 ม.6 บ้านหนองสาธตราตร ต.ทะเลบก อ.ดอนเจดีย์ จ.สุพรรณบุรี


หมอดินอาสา

ศูนย์เรียนรู้การพัฒนาที่ดินตามแนวเศรษฐกิจพอเพียง ปี 2554
สถานีพัฒนาที่ดินสุพรรณบุรี สำนักงานพัฒนาที่ดินเขต 1

ชุมชน

1. จุดเรียนรู้การผลิต ปุ๋ยหมัก พต.1, ปุ๋ยน้ำหมัก พต.2, ปุ๋ยน้ำหมักสมุนไพร พต.7.
2. จุดเรียนรู้การปรับปรุงบำรุงดินด้วยพืชปุ๋ยสด
3. จุดเรียนรู้การใช้หญ้าแฝกเพื่ออนุรักษ์ดินและน้ำ

และลดอาหารพืช พร้อมคำแนะนำการใช้ปุ๋ยที่ถูกต้อง

ศูนย์ถ่ายทอดเทคโนโลยีการพัฒนากุ้งดิน

OM	Rang	คิดเป็น%	จำนวนตัวอย่าง
< 0.5 -1.0	ต่ำมาก-ต่ำ	7.80	11

ชัยนาท

ต.สะพานหิน อ.หนองมะโมง

ต.มะขามเต่า อ.วัดสิงห์

ลพบุรี

ต.ดอนโพธิ์ อ.เมือง

สระบุรี

ต.หน้าพระลาน อ.เฉลิมพระเกียรติ

สุพรรณบุรี

ต.ทับหลวง อ.หนองหญ้าไซ

พระนครศรีอยุธยา

ต.ศาลาลอย อ.พระนครศรีอยุธยา

อ่างทอง

ต.บางเสด็จ ,ต.มงคลชนรมนิมิต อ.สามโก้

ต.โพธิ์รังนก อ.โพธิ์ทอง

ศูนย์ถ่ายทอดเทคโนโลยีการพัฒนากุ้งดิน

OM	Rang	คิดเป็น%	จำนวนตัวอย่าง
1.1 -1.5	ค่อนข้างต่ำ	16.30	23

นครปฐม

ต.หอมเกร็ด อ.สามพราน

ชัยนาท

ต.ห้วยงู อ.หันคา

ลพบุรี

ต.อุ้มตะเกา อ.มโนรมย์

ต.โคกสำโรง อ.โคกสำโรง

ต.ห้วยใหญ่ อ.สระโบสถ์

สมุทรปราการ

ต.บางกระเจ้า อ.บางเสาธง

ต.หนองปรือ อ.ปากพลี

ต.บ้านคลองสาน อ.พระสมุทรเจดีย์

ศูนย์ถ่ายทอดเทคโนโลยีการพัฒนาดิน

สระบุรี

ต.หนองปลาหมอ อ.หนองแค

ต.ตาลเดี่ยว , ต.โคกใหญ่ อ.แก่งคอย

สุพรรณบุรี

ต.เดิมบางนางบวช อ.เดิมบางนางบวช

ต.อู่ตะเภา อ.มโนรมย์

พระนครศรีอยุธยา

ต.สำเภาล่ม อ.พระนครศรีอยุธยา

ต.บางนางรำ อ.บางปะหัน

ต.บ้านใหม่ อ.มหาราช

นนทบุรี

ต.บางม่วง อ.บางใหญ่

อ่างทอง

ต.บ้านพราน อ.แสวงหา ต.บางปลากด อ.ป่าโมก

ศูนย์ถ่ายทอดเทคโนโลยีการพัฒนากุ้งดิน

OM	Rang	คิดเป็น%	จำนวนตัวอย่าง
1.6-2.5	ปานกลาง	29.80	42

สิงห์บุรี

ต.บางระบือ อ.เมือง

ต.บ้านจ่า อ.บางระจัน

นครนายก

ต.พิบูลออก อ.บ้านนา

ต.ปากพลี อ.ปากพลี

นครปฐม

ต.ศาลายา อ.พุทธมณฑล

ต.ห้วยขวาง อ.บางเลน

ต.ดอนยายหอม อ.เมือง

ต.ท่ากระชับ อ.นครชัยศรี

ศูนย์ถ่ายทอดเทคโนโลยีการพัฒนาดิน

ชัยนาท

ต.สรรพยา อ.สรรพยา

กรุงเทพมหานคร

ต.แพรวศรีราชา อ.สรรคบุรี

สมุทรปราการ

แขวงบางหว้า เขตภาษีเจริญ

ต.บางกอบัว อ.พระประแดง

ต.บางเมือง อ.เมือง

ต.บางปูใหม่ อ.เมือง

ต.บางโฉลง อ.ปากพลี

พระนครศรีอยุธยา

ต.วัดยม อ.บางบาล

ต.หน้าโคก อ.ผักไห่

นนทบุรี

ต.บางไผ่ อ.เมือง

ต.หนองเพรางาย อ.ไทรน้อย

ศูนย์ถ่ายทอดเทคโนโลยีการพัฒนากุ้งดิน

ลพบุรี

ต.เขาสมอคอน อ.ท่าม่วง
ต.ช่องสาธิตา อ.พัฒนานิคม
ต.เขารวก อ.ลำสนธิ
ต.ท่ามะนาว อ.ชัยบาดาล
ต.หนองมะค่า อ.โคกเจริญ

สระบุรี

ต.คอนพุด อ.คอนพุด
ต.หนองแก อ.พระพุทธบาท
ต.นาโคง อ.เมืองสระบุรี
ต.หนองหมู อ.วิหารแดง

ศูนย์ถ่ายทอดเทคโนโลยีการพัฒนาที่ดิน

อ่างทอง

ต.บ้านอิฐ อ.เมือง

ต.องครักษ์ อ.โพธิ์ทอง

ต.ตรีณรงค์ อ.ไชโย

ต.แสวงหา อ.ป่าโมก

ต.ป่าจิว อ.เมือง

ต.ไชโย อ.ไชโย

ต.ทางพระ อ.โพธิ์ทอง

ต.ตลาดใหม่ อ.วิเศษชัยชาญ

ศูนย์ถ่ายทอดเทคโนโลยีการพัฒนากุ้งดิน

OM	Rang	คิดเป็น%	จำนวนตัวอย่าง
>2.5	ค่อนข้างสูง-สูง	46.10	65

ปทุมธานี

ต.คลองพระอุดม อ.หนองเสือ

ต.บึงกาสาม อ.หนองเสือ

ต.คลองสี่ อ.คลองหลวง

ต.ท้ายเกาะ อ.สามโคก

สิงห์บุรี

ต.บางระจัน อ.ค่ายบางระจัน

ต.โพธิ์ประจักษ์ อ.ท่าช้าง

ต.สระแจง อ.บางระจัน

ต.บ้านหม้อ อ.บางระจัน

ศูนย์ถ่ายทอดเทคโนโลยีการพัฒนาที่ดิน

นครนายก

ต.ศรีจุฬา อ.เมือง

ต.ศรีษะกระบือ อ.เมือง

ต.ปากพลี อ.ปากพลี

นครปฐม

ต.บ้านหลวง อ.ดอนตูม

ต.ศาลายา อ.พุทธมณฑล

ต.บ้านหลวง อ.ดอนตูม

ชัยนาท

ต.ท่าชัย อ.เมือง

กรุงเทพมหานคร

แขวงกระทู้มราย เขตหนองจอก

แขวงชุมทอง เขตลาดกระบัง

แขวงคั่นนายาว เขตคั่นนายาว

แขวงบางมด เขตจอมทอง

แขวงสามวาตะวันตก เขตคลองสามวา

ศูนย์ถ่ายทอดเทคโนโลยีการพัฒนากุ้งดิน

สมุทรปราการ

ต.ศรีษะจรเข้ น้อย อ.บางเสาธง

ต.บางกอบัว อ.พระประแดง

ต.บางกระสอบ อ.พระประแดง

ต.บางเสาธง อ.บางเสาธง

ต.บางแก้ว , ต.บางปลา อ.บางพลี

ต.แหลมฟ้าผ่า อ.พระสมุทรเจดีย์

ต.บ้านระกาศ อ.บางบ่อ

ต.บางด้วน อ.เมือง

ต.บางพลีน้อย อ.บางบ่อ

แขวงสามวาตะวันตก เขตคลองสามวา

ศูนย์ถ่ายทอดเทคโนโลยีการพัฒนาที่ดิน

ลพบุรี



ต.หัวลำ อ.ท่าหลวง

ต.หนองทรายขาว อ.บ้านหมี่

ต.ดงดินแดง อ.หนองม่วง

สระบุรี

ต.ซับสนุ่น อ.มวกเหล็ก

ต.เสาไห้ อ.เสาไห้

ต.คอนทอง อ.หนองโดน

พระนครศรีอยุธยา

ต.หนองน้ำใส อ.ภาชี

ต.คลองพระยาบันลือ อ.ลาดบัวหลวง

นนทบุรี

ต.บางพลับ อ.ปากเกร็ด

อ่างทอง

ต.สีบัวทอง อ.แสวงหา

ต.ตรีณรงค์ อ.ไชโย

ต.ม่วงเตี้ย อ.วิเศษชัยชาญ , ต.อบทม อ.สามโก้

ศูนย์ถ่ายทอดเทคโนโลยีการพัฒนาที่ดิน

OM	Rang	คิดเป็น%	จำนวนตัวอย่าง
<0.5-1.0	ต่ำ-ต่ำมาก	7.80	11
1.0-1.5	ค่อนข้างต่ำ	16.30	23
1.6-2.5	ปานกลาง	29.80	42
>2.5	ค่อนข้างสูง-สูง	46.10	65



ภารกิจรอง



การรับรองมาตรฐานปัจจัยการผลิต

ทางการเกษตร (Q)

13 ชนิดสินค้า

ยิบซัม

สารสกัดอินทรีย์

ปุ๋ยมาร์ล

ปุ๋นโดโลไมท์

ปุ๋นขาว

หินปูนบดหรือหินปูนฝุ่น

ปุ๋ยหมักเกรด 1

ปุ๋ยหมักเกรด 2

ปุ๋ยอินทรีย์คุณภาพสูง

น้ำหมักชีวภาพ

สารเร่งจุลินทรีย์สำหรับทำน้ำหมักชีวภาพ

สารเร่งจุลินทรีย์สำหรับทำปุ๋ยหมัก

สารเร่งจุลินทรีย์สำหรับทำผลิตภัณฑ์เชื้อจุลินทรีย์ควบคุมสาเหตุโรคพืช



การกีจรอง



การรับรองมาตรฐานปัจจัยการผลิต
ทางการเกษตร (Q)

พันธกิจ

เก็บตัวอย่าง

การรายงานผลรับรองมาตรฐานสินค้า
การจัดทำใบอนุญาตใช้เครื่องหมาย Q และโลโก้

การเก็บตัวอย่างสินค้าที่ ขอรับรองมาตรฐานปัจจัยการผลิตทางการเกษตร (Q)



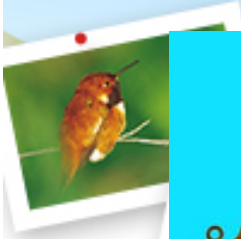


การให้บริการวิเคราะห์ รับรองมาตรฐานปัจจัยการผลิตทางเกษตร (Q)



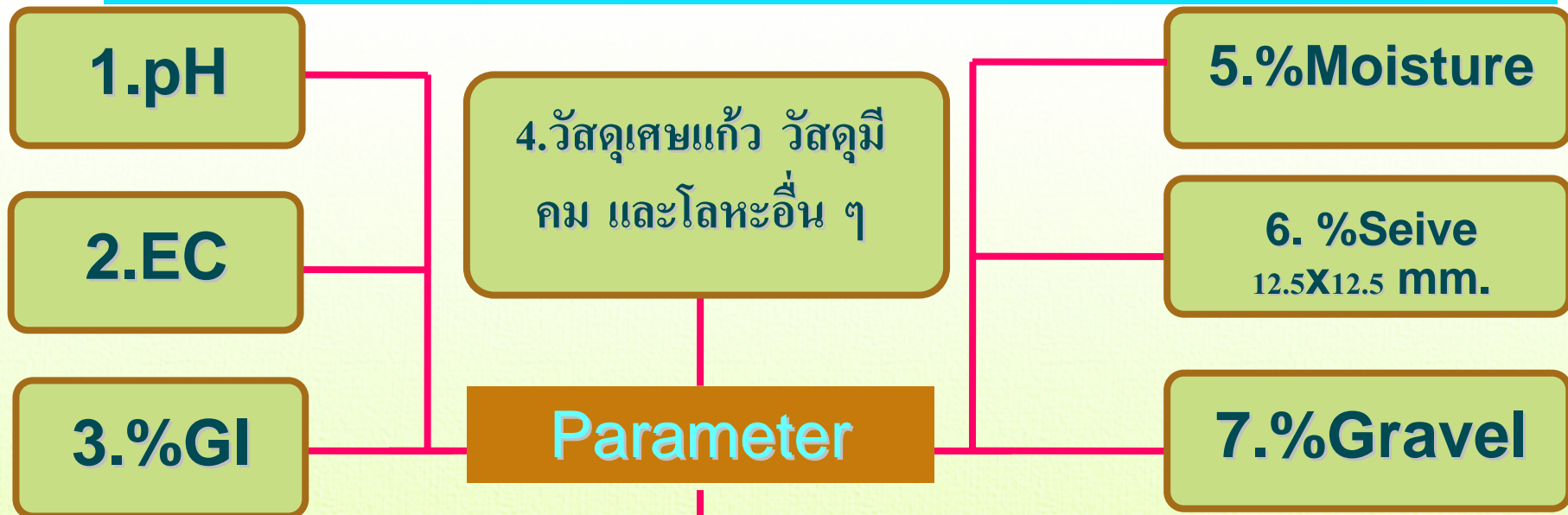
2 Parameter

- น้ำหมักชีวภาพ



การให้บริการวิเคราะห์

รับรองมาตรฐานปัจจัยการผลิตทางเกษตร (Q)



7 Parameter

-ปุ๋ยหมัก

-ปุ๋ยอินทรีย์บับเม็ด

-ปุ๋ยอินทรีย์บับเม็ด



ที่ กษ 0808.05/ 266

สำนักงานพัฒนาที่ดินเขต 1
กม.17 ต.ลำลูกกา อ.ธัญบุรี จ.ปทุมธานี 12110

21 ตุลาคม 2556

เรื่อง ขอส่งผลการตรวจประเมิน
เรียน นายสัมฤทธิ์ มุ่งพันธุ์กลาง
อ้างถึง แบบคำขอรับรองมาตรฐานสินค้า เลขที่ Q 56-00692 ลงวันที่ 20/09/2556
ขอแจ้งผลการตรวจประเมิน พงษ์รายละเอียดในตอนท้ายของหนังสือนี้

ขอแสดงความนับถือ

(นายเข้มแข็ง ยุติธรรมดำรง)
ผู้อำนวยการสำนักงานพัฒนาที่ดินเขต 1

ชื่อผู้ยื่นขอการรับรอง นายสัมฤทธิ์ มุ่งพันธุ์กลาง

เลขรับที่ Q 56-00692

ชื่อสถานประกอบการ วิสาหกิจชุมชนได้เดือนไร่กักดิน ตั้งอยู่ที่ 61/663 ม.3 ต.บางปลา อ.บางพลี จ.สมุทรปราการ โทร.08-1376-0429

ผู้ขอขึ้นทะเบียน: ผู้ผลิต

ชื่อการค้า มูลได้เดือนดิน 100% (ชนิดผง) วัน / เดือน / ปี ที่เก็บตัวอย่าง 27/08/56

ขอรับรองการตรวจรับรองสินค้าครั้งที่ 2 ขนาดเนื้อที่ของสถานประกอบการ 1 ไร่ ปริมาณที่ผลิต/ครั้ง 20 ตัน สถานที่เก็บสินค้า โรงเก็บ

ส่วนประกอบ มูลสัตว์ต่างๆ, ขยะอินทรีย์ต่าง, มูลได้เดือนดิน 100%

รายละเอียดผลการวิเคราะห์ตัวอย่าง ปุ๋ยอินทรีย์

เลข (สวค.) 56-3066, 56-3067 เลขปฏิบัติการ 56037784-037786, 56037787-037789 วันที่ออกเลขที่รับ (สวค.) 20/09/56

ปริมาณอินทรีย์วัตถุรับรอง

ปุ๋ยหมัก (เกรด 1) ปุ๋ยอินทรีย์คุณภาพสูง ปุ๋ยหมัก (เกรด 2)

ลำดับ	รายการ	หน่วย	เกณฑ์มาตรฐาน Q 1	เกณฑ์มาตรฐาน Q 2	เกณฑ์มาตรฐาน Q 3	ผลวิเคราะห์
1	ปริมาณอินทรีย์วัตถุ (% by wt)	%	>= 30	>= 20	>= 20	41.54
2	ค่าอัตราส่วนคาร์บอนต่อไนโตรเจน		<= 20	<= 20	<= 20	12
3	ค่าการนำไฟฟ้า	dS/m	<= 10	<= 15	<= 10	2.47
4	ค่าความเป็นกรดเป็นด่าง		>= 5.5, <= 8.5	>= 5.5, <= 10		6.1
5	ปริมาณธาตุอาหารหลัก (% by wt)					
	1. ไนโตรเจน	1) Total N	1) >= 1	1) >= 1	1) >= 1	2.09
	2. ฟอสฟอรัส	2) Total P2O5	2) >= 0.5	2) >= 2.5	2) >= 0.5	1.88
	3. โพแทสเซียม	3) Total K2O	3) >= 0.5	3) >= 1.0	3) >= 0.5	0.98
	4. รวมทั้งหมด	4) %	4)	4) >=9, <=20	4) >= 2.0	4.95
6	ปริมาณโซเดียม	%	<= 1	<= 1	<= 1	0.21
7	ปริมาณความชื้น	%	<= 30	<= 30	<= 30	28.45
	การผ่านตะแกรงร่อนขนาด 12.5 x 12.5 มม.	%	= 100	= 100	= 100	100
9	ปริมาณหินกรวด	%	<= 2	<= 2	<= 2	0.0
10	วัสดุเศษแก้ว วัสดุคม และโลหะอื่น ๆ	%	<= 0	<= 0	<= 0	0.0
11	ผลการวิเคราะห์ธาตุโลหะหนัก					
	1. Arsenic (สารหนู)	1) mg/kg	1) <=50	1) <=50	1) <=50	2.561
	2. Cadmium (แคดเมียม)	2) mg/kg	2) <=5	2) <=5	2) <=5	nd
	3. Chromium (โครเมียม)	3) mg/kg	3) <=300	3) <=300	3) <=300	nd
	4. Copper (ทองแดง)	4) mg/kg	4) <=500	4) <=500	4) <=500	nd
	5. Lead (ตะกั่ว)	5) mg/kg	5) <=500	5) <=500	5) <=500	5.900
	6. Mercury (ปรอท)	6) mg/kg	6) <=2	6) <=2	6) <=2	nd
12	การย่อยสลายเสร็จสมบูรณ์	%	>= 80	>= 80	>= 80	80.16

รายงานนี้ รับรองเฉพาะตัวอย่างที่ส่งมาเท่านั้น - ถ้ามีชุด นำ ซีด ตก ไม่รับรองผลการวิเคราะห์ที่รับรองเฉพาะตัวอย่างที่ส่งมาเท่านั้น

ข้อเสนอแนะ.....

ผลการตรวจประเมินรับรองมาตรฐานสินค้า

หมายเหตุ : Q 1 = ปุ๋ยหมัก (เกรด 1)

Q 2 = ปุ๋ยอินทรีย์คุณภาพสูง

Q 3 = ปุ๋ยหมัก (เกรด 2)

ผ่านมาตรฐาน Q 1 ผ่านมาตรฐาน Q 2

ผ่านมาตรฐาน Q 3

ไม่ผ่านมาตรฐาน

ลงนาม

(ดร.สถาพร ใจอารีย์)

(ประธานคณะกรรมการประเมินรับรองมาตรฐานสินค้าในพื้นที่รับผิดชอบของ สทพ.1)

วันที่.....

การรายงานผลรับรอง มาตรฐานสินค้า ปัจจัยการผลิตทาง การเกษตร (Q)

ผู้อำนวยการสำนักงานพัฒนาที่ดินเขต



ผู้ลงนามใบผลการวิเคราะห์

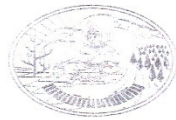
ผู้เชี่ยวชาญด้านวางระบบการพัฒนาที่ดิน



ประธานผู้ตรวจประเมิน

การจัดทำใบอนุญาตใช้เครื่องหมาย

Q



ใบอนุญาตการใช้เครื่องหมายรับรองมาตรฐาน ปุ๋ยหมัก (เกรด 1)

ชื่อการค้า มูลไส้เดือนดิน 100%

เลขที่ 4567/2556

รหัส กษ 06 9503 0642 4567

ใบอนุญาตฉบับนี้ให้ไว้แก่

วิสาหกิจชุมชนไส้เดือนรักษดิน

ตั้งอยู่ที่ 61/663 หมู่ที่ 3 ตำบลบางปลา อำเภอบางพลี จังหวัดสมุทรปราการ

เพื่อแสดงว่าสินค้าที่ขออนุญาตใช้เครื่องหมายรับรอง
มีมาตรฐานและคุณภาพตามที่กำหนด จึงอนุญาตให้ใช้เครื่องหมายรับรองมาตรฐานสินค้า
แสดงไว้ที่ฉลาก สิ่งบรรจุ หีบห่อ สิ่งห่อหุ้ม สิ่งผูกมัด หรือบนสินค้า

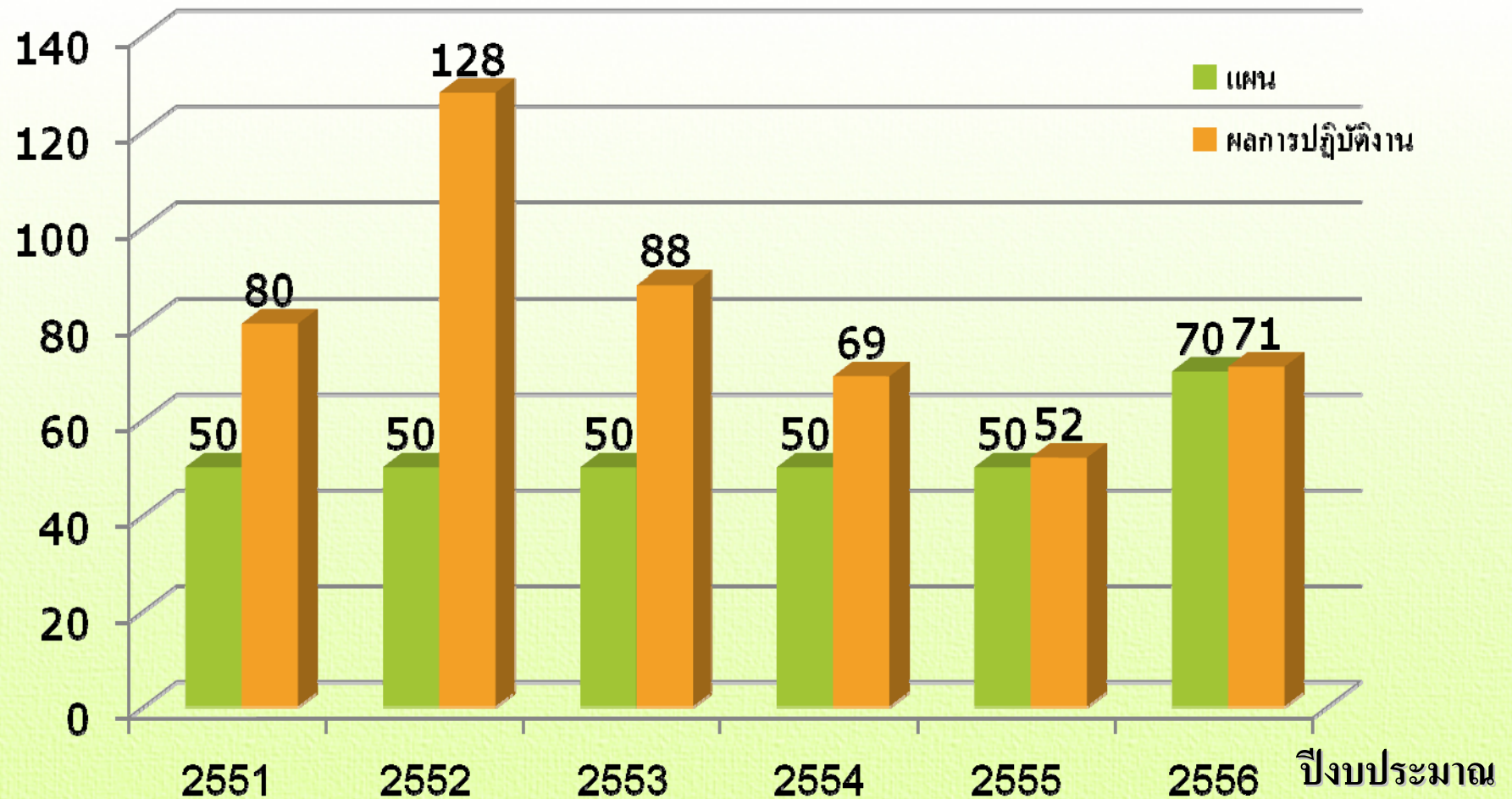
ใบอนุญาตมีผลบังคับใช้ตั้งแต่วันที่ 22 ตุลาคม พ.ศ.2556 ถึงวันที่ 21 ตุลาคม พ.ศ.2558

(นายอนุสรณ์ จันทน์โรจน์)
รองอธิบดีกรมพัฒนาที่ดิน

แผน / ผลการปฏิบัติงาน

การรับรองมาตรฐานสินค้าปัจจัยการผลิตทางการเกษตร

จำนวนสินค้าที่รับรอง (ตัวอย่าง)





ปัญหาและอุปสรรค



1. ขาดแคลนบุคลากร
2. งบประมาณ
3. เครื่องมือวิทยาศาสตร์เก่าและชำรุด
4. จำนวนตัวอย่างมีปริมาณมาก
5. ขาดประสบการณ์ด้านการทำงาน
และการ Cloaching จากรุ่นพี่

Thank You

