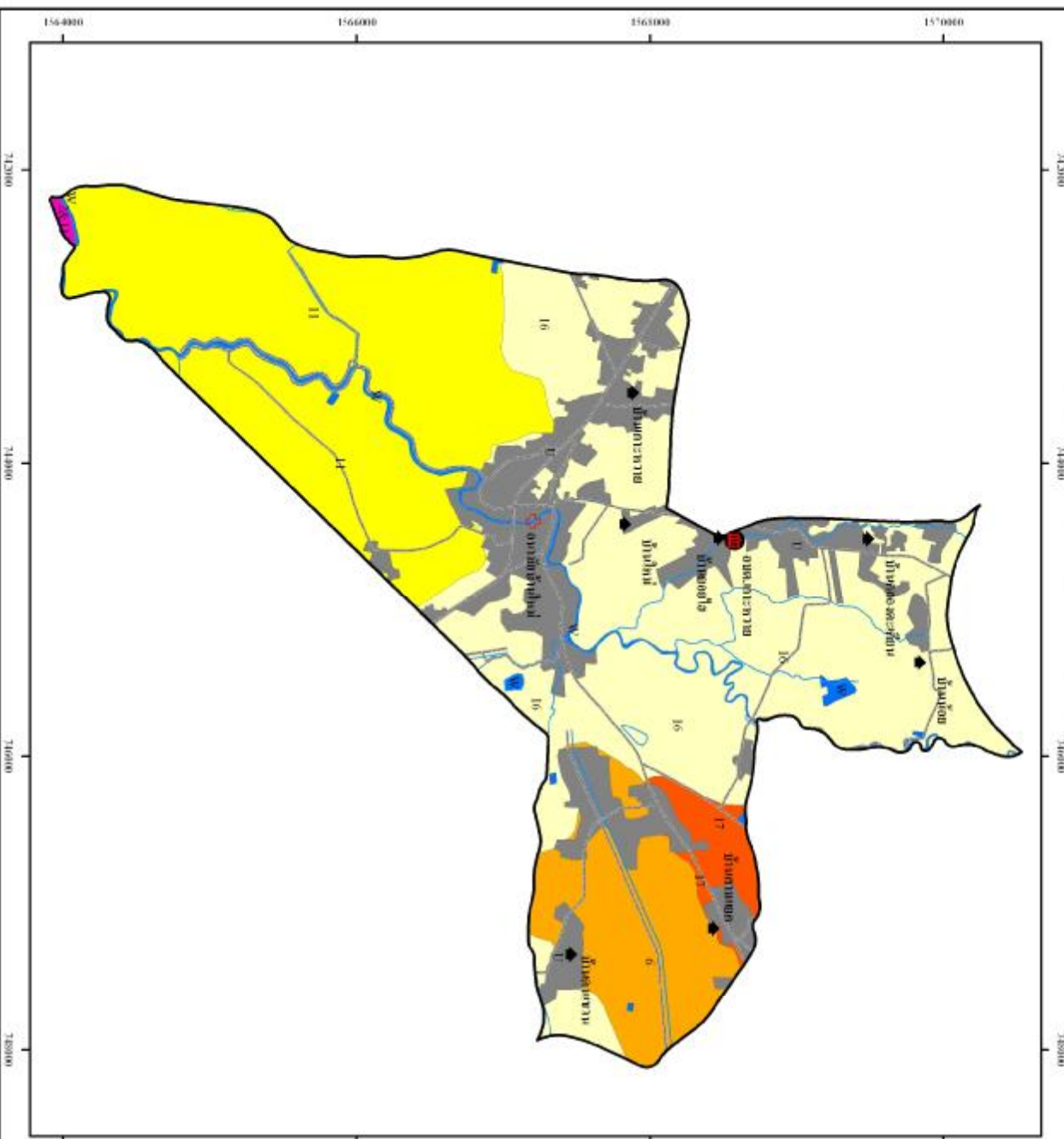


# แผนที่ราชการจัดพื้นที่ราชการ อำเภอป่าหนาด จังหวัดน่าน



หมายเลขพื้นที่	คำอธิบายหน่วยพื้นที่	พื้นที่	
		ไร่	ร้อยละ
6	พื้นที่อยู่อาศัย	848	9.27
11	พื้นที่เกษตรกรรม	2,921	31.93
16	พื้นที่ป่าไม้	3,491	38.16
17	พื้นที่ราชการ	198	2.16
18	พื้นที่ว่างเปล่า	16	0.17
รวม		9,149	100.00

### คำอธิบายสัญลักษณ์

- อำเภอป่าหนาด (เขตเทศบาล)
- + สถานีอนามัย
- หมู่บ้าน
- พายุดินดอน
- ถนน
- หนองน้ำ
- พายุดินดอน
- หมายเลขพื้นที่



รูปที่ 3-1 แผนที่ราชการจัดพื้นที่ราชการ อำเภอป่าหนาด จังหวัดน่าน