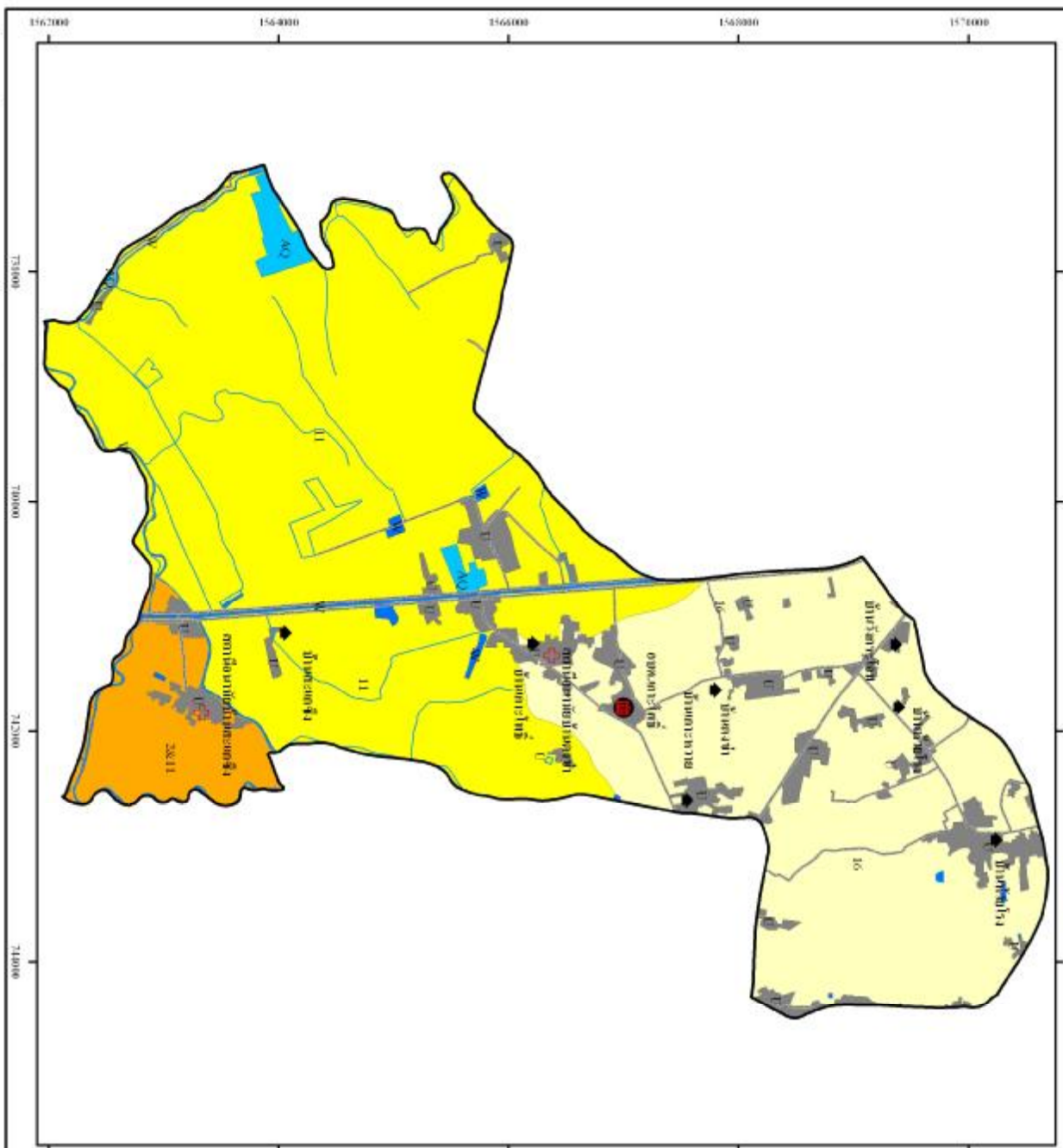


แผนที่ราชการที่ดิน ตำบลตะโพก อำเภอบ้านหมี่ จังหวัดนครราชสีมา



คำอธิบายสัญลักษณ์

หมายเลขที่	ชื่อสถานพิกัดหมายเลขที่	พื้นที่	
		ไร่	ร้อยละ
11	พื้นที่อยู่อาศัยประเภทที่ 1 พื้นที่รวมสุทธิ 0-2 ไร่ถึงชั้น 1	9,736	53.01
16	พื้นที่พาณิชย์ประเภท พื้นที่รวมสุทธิ 0-2 ไร่ถึงชั้น 1	5,753	31.32
AQ	พื้นที่เกษตรกรรม ไร่รวมสุทธิ 0-2 ไร่ถึงชั้น 1 พื้นที่ปลูกพืชไร่	206	1.12
L	พื้นที่อุตสาหกรรม	1,346	7.33
SW	พื้นที่น้ำ	254	1.38
รวม		18,368	100.00

- คำอธิบายสัญลักษณ์**
- จุดสำรวจรังวัดหลักเขต (กรม)
 - ⊕ จุดปักหมุดหลักเขต
 - ◆ หลักเขต
 - พอยท์ของไร่สิทธิ์
 - ถนน
 - รางน้ำ
 - พอยท์ของที่ดิน
 - 16 หมายเลขที่ดิน



รูปที่ 3-1 แผนที่ราชการที่ดิน ตำบลตะโพก อำเภอบ้านหมี่ จังหวัดนครราชสีมา