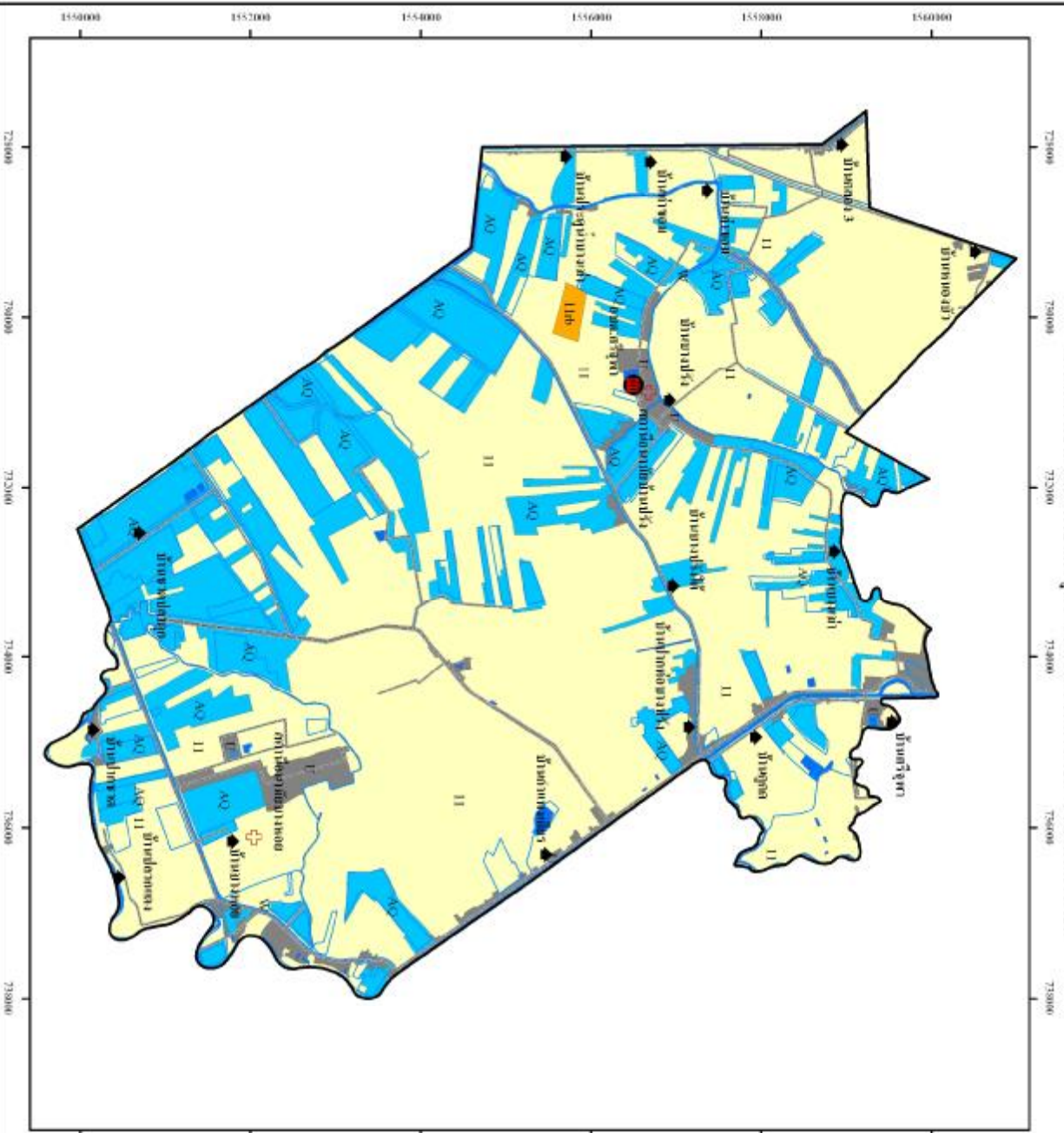


แผนที่ชุมชนท้องถิ่น ตำบลรัฐฯ อำเภอเมืองนครพนม จังหวัดนครพนม



ข้อมูลชุมชนเฉพาะพื้นที่

ประเภทพื้นที่	ข้อมูลรวมตามประเภทพื้นที่	พื้นที่	
		ไร่	ร้อยละ
11	พื้นที่อยู่อาศัยในชุมชน ใช้รวมเฉลี่ย 0-2 ไร่ต่อพื้นที่	30,170	69.25
11b	พื้นที่อยู่อาศัยในชุมชน ใช้ทำสวนหรือ ใช้รวมเฉลี่ย 0-2 ไร่ต่อพื้นที่	109	0.26
AO	สวนผลไม้ ไร่ถึงสองไร่	10,695	24.55
I	ฟาร์มไก่	1,674	3.84
ร.1	แหล่งน้ำ	916	2.10
	<b>รวม</b>	<b>43,564</b>	<b>100.00</b>

สัญลักษณ์ชุมชน

- องค์การบริหารส่วนตำบล (อบต.)
- + สถานีอนามัย
- ◆ หมู่บ้าน
- ทางหลวงสายหลัก
- ถนน
- ทางรถไฟ
- ทางชลประทาน
- แหล่งน้ำ
- หนองชุมชน





สำนักงานเกษตรฯ วิทยาลัย  
สำนักงานพัฒนาที่ดิน พ. 1  
นครพนม

รูปที่ 3-1 แผนที่ชุมชนท้องถิ่น ตำบลรัฐฯ อำเภอเมืองนครพนม จังหวัดนครพนม