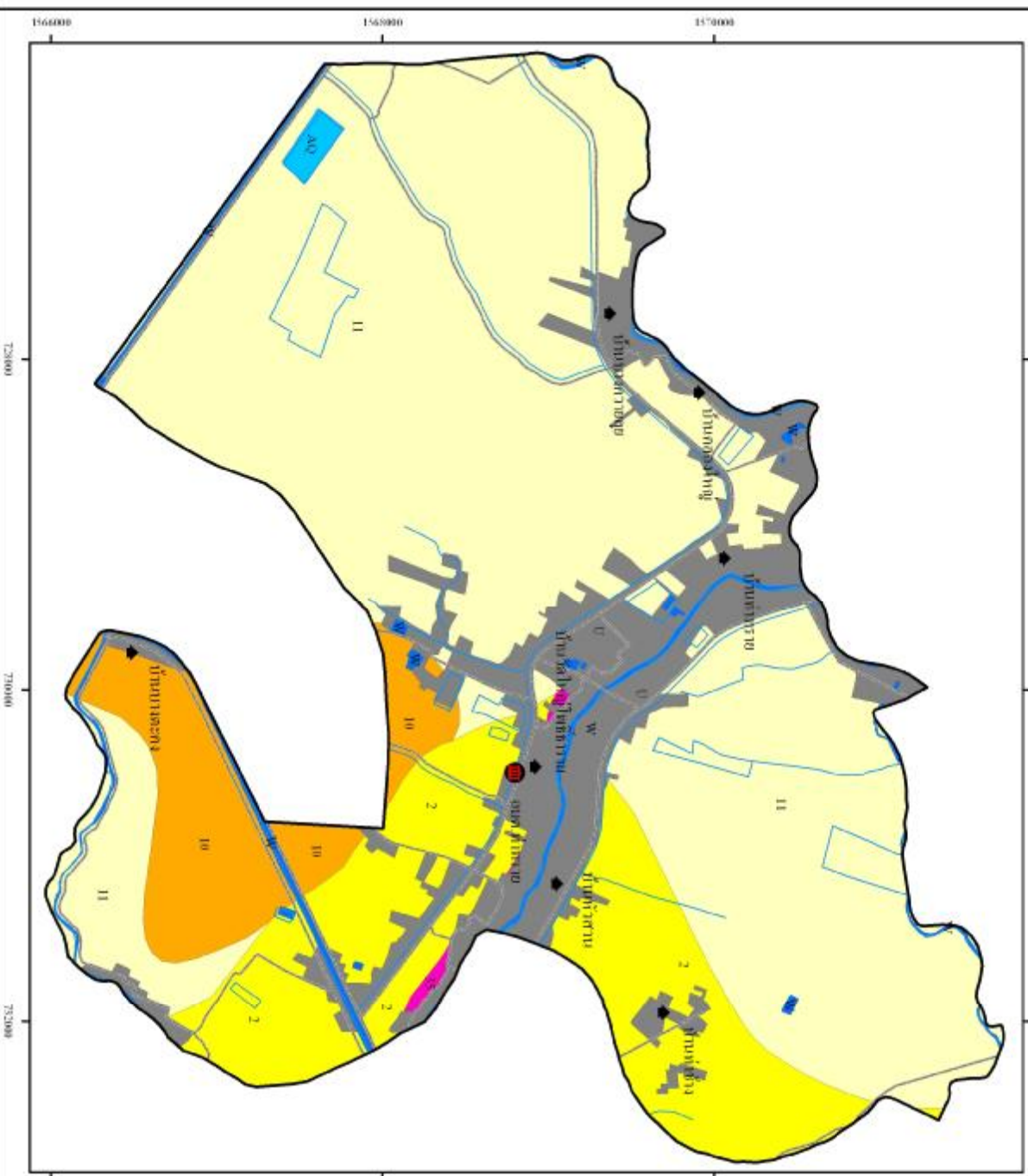


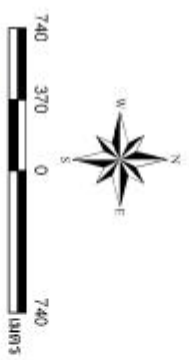
แผนผังรายละเอียด ตำบลท่าทราย อำเภอเมืองนครนายก จังหวัดนครนายก



หมู่ที่	ชื่อพื้นที่	เนื้อที่	
		ไร่	ตารางวา
2	พื้นที่สีเหลือง	2,021	14.84
10	พื้นที่สีส้ม	997	7.10
11	พื้นที่สีเหลืองอ่อน	8,360	61.37
AQ	พื้นที่สีน้ำเงิน	27	0.20
U	พื้นที่สีเทา	49	0.36
S	พื้นที่สีชมพู	1,993	14.63
รวม		206	1.50
		13,632	100.00

คำอธิบายสัญลักษณ์

- องค์การบริหารส่วนตำบล
- ⊕ สถานีอนามัย
- ◆ ทุ่งน้ำ
- พจนชกทางไร่ถ่าน
- ถนน
- รางน้ำ
- พจนชกน้ำ
- พจนชกน้ำ
- พจนชกน้ำ



รูปที่ 3-1 แผนผังรายละเอียด ตำบลท่าทราย อำเภอเมืองนครนายก จังหวัดนครนายก