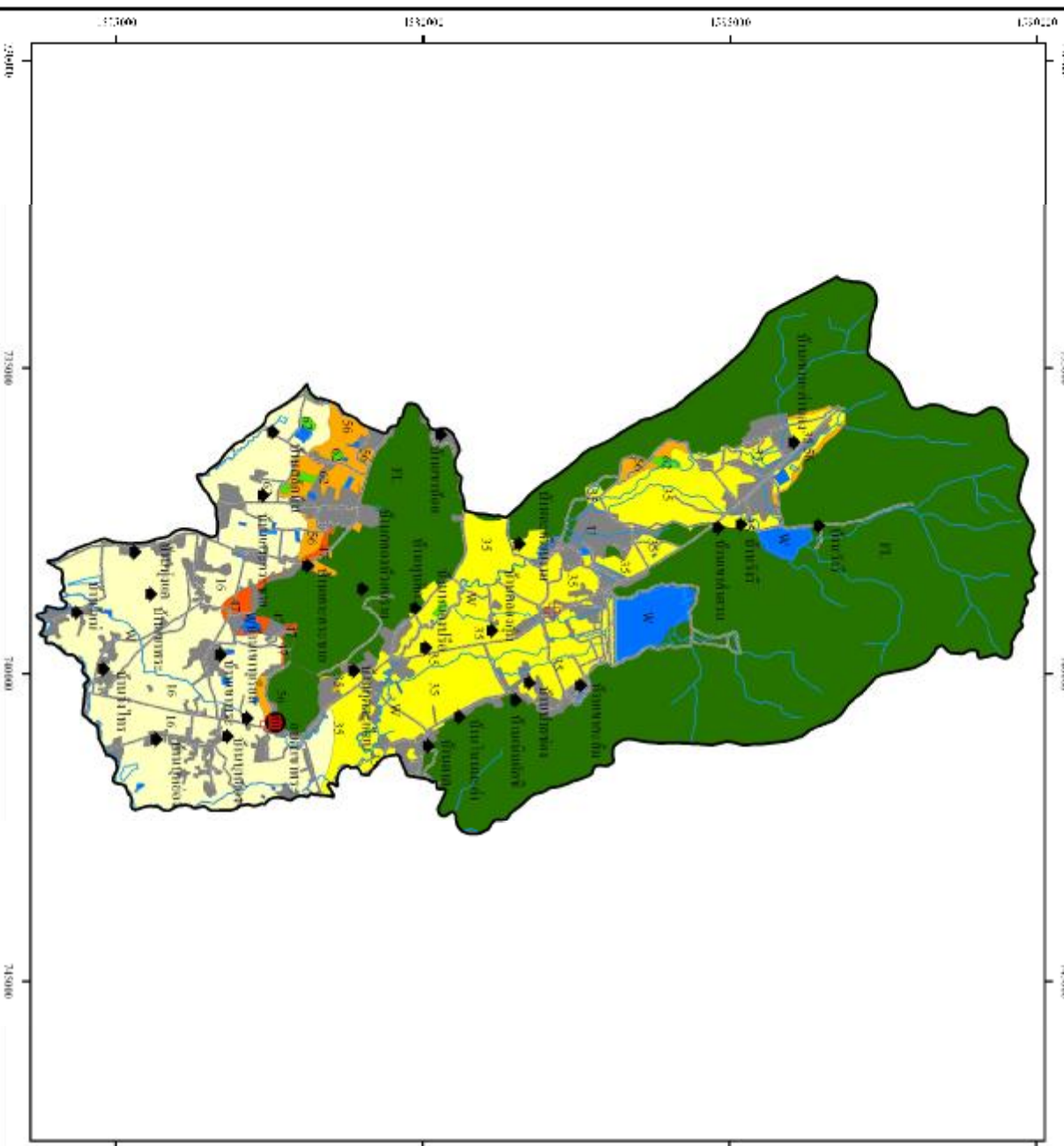


แผนที่ทรัพยากรดิน ตำบลเขาพระ อำเภอเมืองนครนายก จังหวัดนครนายก



ข้อมูลเชิงปริมาณพื้นที่

หมายเลข	ข้อมูลเชิงปริมาณพื้นที่	พื้นที่	ร้อยละ
10	ดินร่วนปนทราย (ปริมาณตะกอน 0-2 เปอร์เซ็นต์)	9,182	17.78
15	ดินร่วนปนทราย (ปริมาณตะกอน 2-5 เปอร์เซ็นต์)	7,779	15.06
41	ดินร่วนปนทราย (ปริมาณตะกอน 5-10 เปอร์เซ็นต์)	274	0.53
56	ดินร่วนปนทราย (ปริมาณตะกอน 10-20 เปอร์เซ็นต์)	1,182	2.29
62	ดินร่วนปนทราย (ปริมาณตะกอน 20-35 เปอร์เซ็นต์)	152	0.29
11	ดินเหนียว	26,537	51.38
15	ดินเหนียว	5,131	9.94
รวม	พื้นที่	51,643	100.00

- คำอธิบายสัญลักษณ์**
- จุดสำรวจดิน (จุดสำรวจดิน)
 - ⊕ สถานีอนามัย
 - ◆ หมู่บ้าน
 - พวงเขตตำบล
 - ถนน
 - ทางรถไฟ
 - พวงเขตตำบล
 - 15 ไร่



กรมการเกษตร
กระทรวงเกษตรและสหกรณ์
ประเทศไทย

รูปที่ 2-1 แผนที่ทรัพยากรดิน ตำบลเขาพระ อำเภอเมืองนครนายก จังหวัดนครนายก