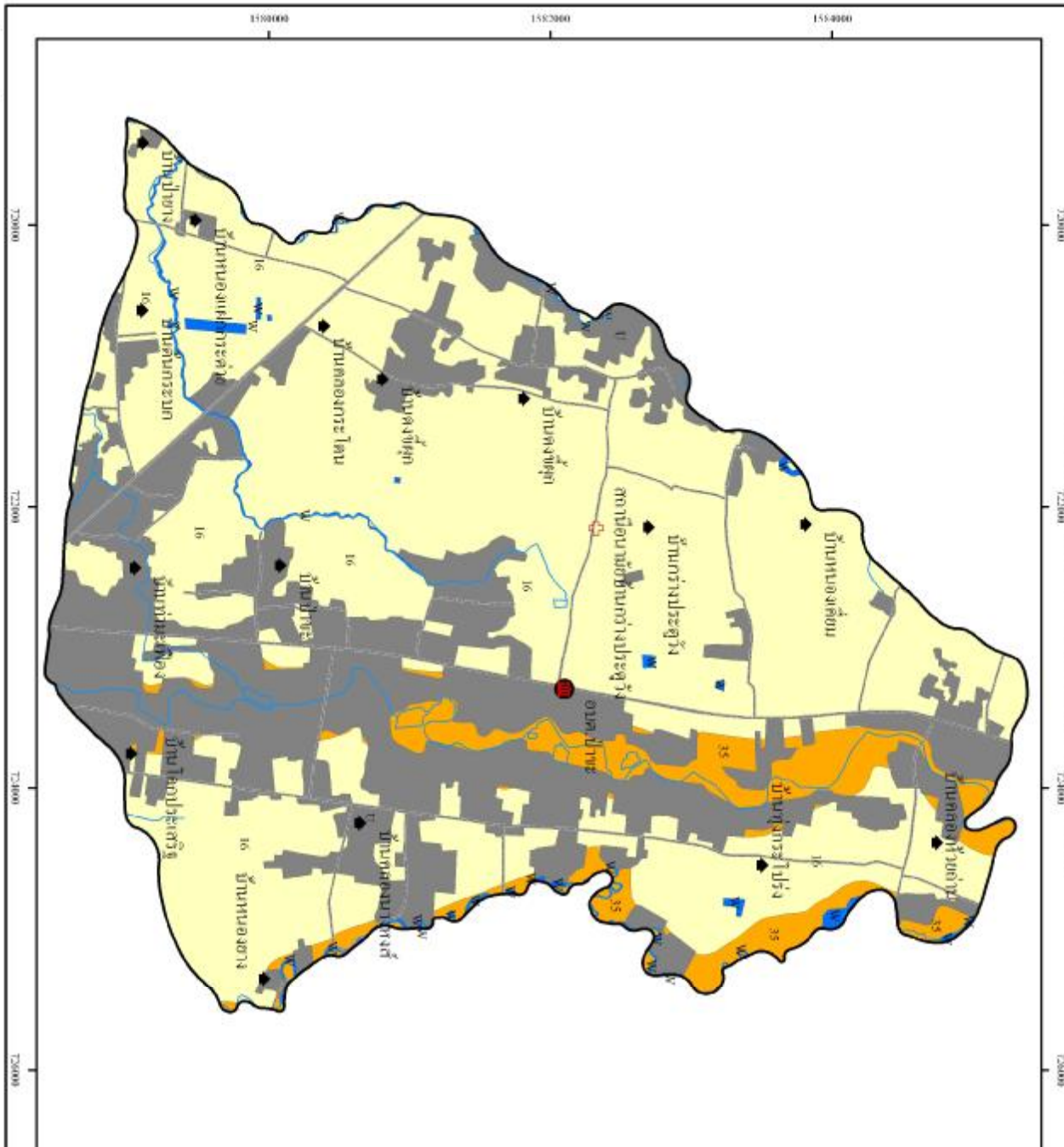


แผนที่ทรัพยากรดิน ตำบลป่าพะ อําเภอนา จังหวัดนราธิวาส



การอธิบายหน่วยพื้นที่

หน่วยพื้นที่	คำอธิบายหน่วยพื้นที่	เนื้อที่	
		ไร่	ร้อยละ
16	ดินทรายปนโคลน	10,335	60.72
35	ดินร่วนปนละเอียดถึงดินเหนียวปนทรายปนหิน 0-2 เปอร์เซ็นต์	1,081	6.35
U	พืดเกลือ	5,431	31.91
W	หนองน้ำ	174	1.02
	รวม	17,021	100.00

สัญลักษณ์พิเศษ

- อําเภอ (Ban Pa Pha)
- + สถานีอนามัย
- ◆ หมู่บ้าน
- เขตพิกัดที่ดิน
- ถนน
- รางน้ำ
- หนองน้ำ
- หน่วยพื้นที่ 16



กรมที่ดิน
จังหวัดนราธิวาส
ศูนย์ข้อมูลที่ดิน พท 1
อําเภอนา

รูปที่ 3-1 แผนที่ทรัพยากรดิน ตำบลป่าพะ อําเภอนา จังหวัดนราธิวาส