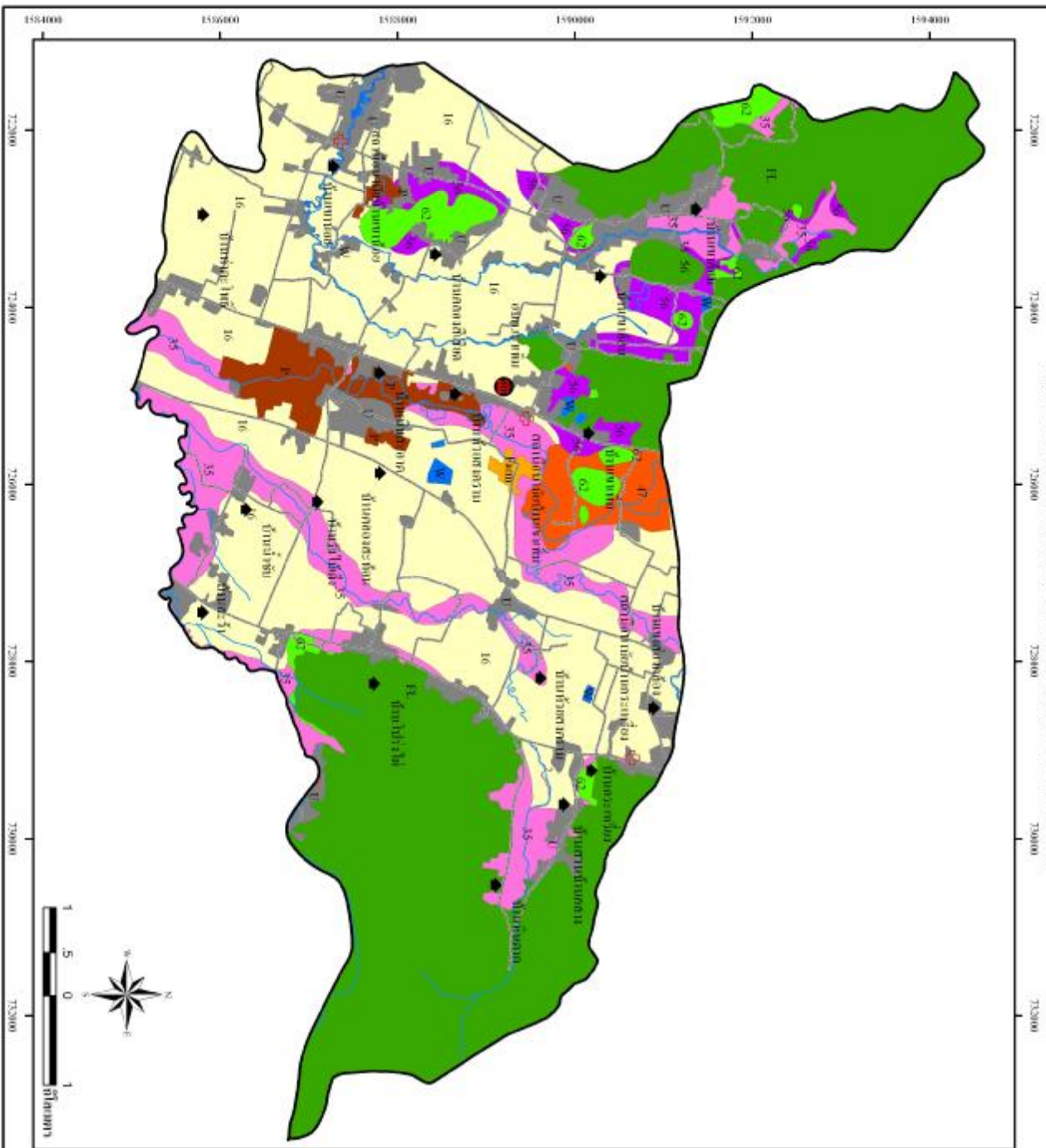


แผนที่ทรัพยากรดิน ตำบลเขาเพิ่ม อำเภอบ้านฉาง จังหวัดนครนายก



คำอธิบายหน่วยพื้นที่

หน่วยพื้นที่	คำอธิบายหน่วยพื้นที่	เนื้อที่	
		ไร่	ไร่เศษ
16	ดินทรายเค็มปานกลาง ปริมาณพืชม. 0-2 ไร่/ไร่พื้นที่	13,408	38.24
35	ดินร่วนเค็มเค็มถึงดินปนทราย ปริมาณพืชม. 0-2 ไร่/ไร่พื้นที่	3,406	9.91
41	ดินเค็มถึงดินปนทราย ปริมาณพืชม. 0-1 ไร่/ไร่พื้นที่	683	1.94
46	ดินสีเทาปนทรายถึงดินสีเทาปนทราย ปริมาณพืชม. 0-2 ไร่/ไร่พื้นที่	997	2.83
62	ดินสีเทาปนทรายถึงดินสีเทาปนทราย ปริมาณพืชม. 0-2 ไร่/ไร่พื้นที่	856	2.43
11	ดินสีเทาปนทรายถึงดินสีเทาปนทราย ปริมาณพืชม. 0-2 ไร่/ไร่พื้นที่	10,991	31.18
11	ดินสีเทาปนทรายถึงดินสีเทาปนทราย ปริมาณพืชม. 0-2 ไร่/ไร่พื้นที่	91	0.26
11	ดินสีเทาปนทรายถึงดินสีเทาปนทราย ปริมาณพืชม. 0-2 ไร่/ไร่พื้นที่	894	2.53
11	ดินสีเทาปนทรายถึงดินสีเทาปนทราย ปริมาณพืชม. 0-2 ไร่/ไร่พื้นที่	3,518	9.97
รวม		256	0.73
		38,271	108.00

คำอธิบายสัญลักษณ์

- องค์การบริหารส่วนตำบล(อบต.)
- + ศาลาประชาคม
- ◆ หมู่บ้าน
- ขอบเขตตำบล
- ถนน
- ทางรถไฟ
- ขอบเขตลุ่มน้ำ
- หนองน้ำ
- 16 หมู่บ้านพื้นที่



รูปที่ 3-1 แผนที่ทรัพยากรดิน ตำบลเขาเพิ่ม อำเภอบ้านฉาง จังหวัดนครนายก