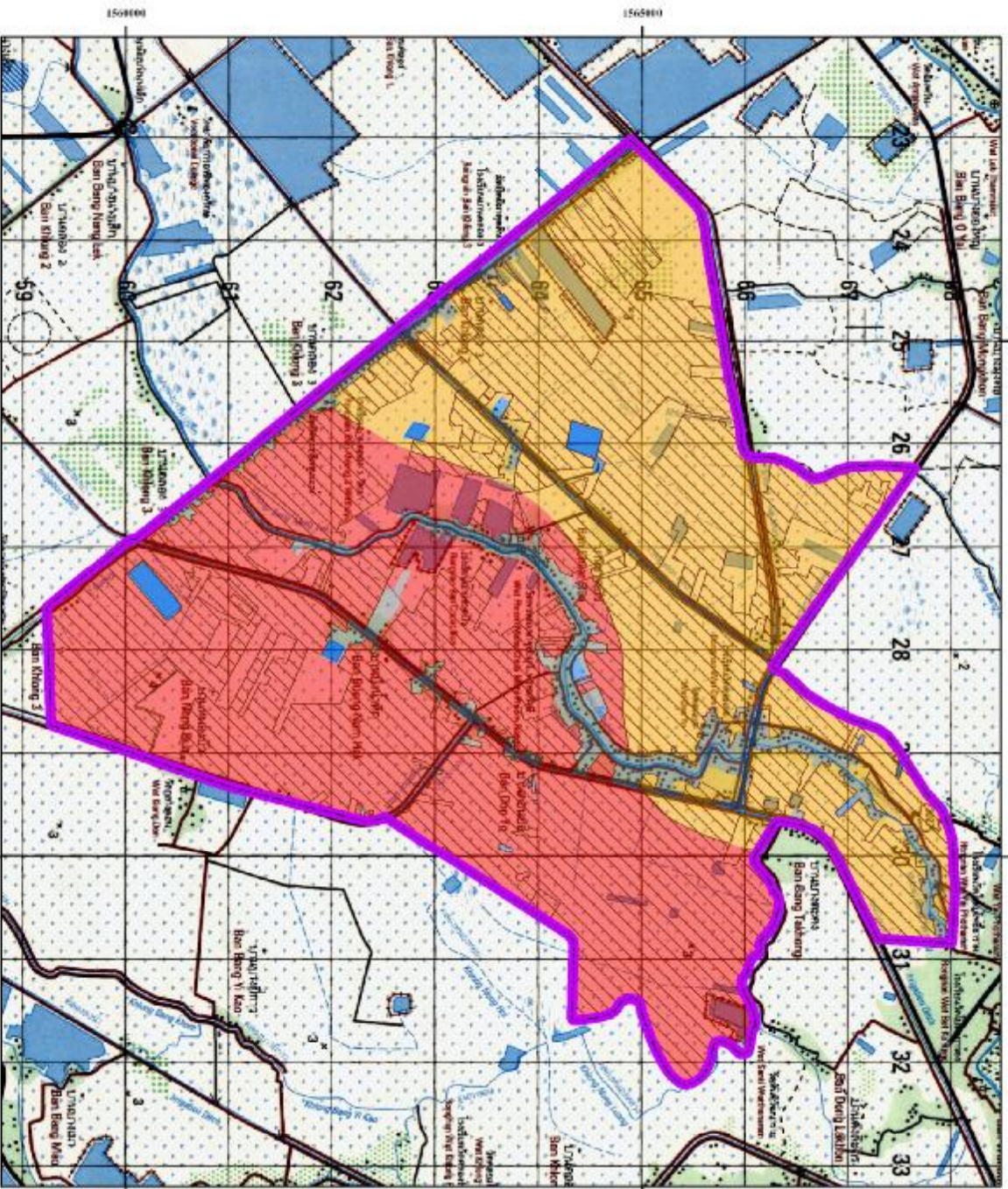


แผนที่เขตเหมาะสมสำหรับอาคารปลูกข้าว ตามบัญชีแนบท้ายประกาศกระทรวงเกษตรและสหกรณ์ ตำบลคลองย อ.เมืองนครนายก จังหวัดนครนายก



พื้นที่เกษตร

สัญลักษณ์	คำอธิบายพื้นที่	ไร่	เนื้อที่ ไร่/ตาราง
S1	พื้นที่เหมาะสมสูง	9,852	41.61
S2	พื้นที่เหมาะสมปานกลาง	8,412	35.52
	รวม	18,264	77.13

พื้นที่ปลูกข้าวในฤดูฝน

สัญลักษณ์	คำอธิบายพื้นที่	ไร่	เนื้อที่ ไร่/ตาราง
S1	พื้นที่เหมาะสมสูง	9,696	40.95
S2	พื้นที่เหมาะสมปานกลาง	7,400	31.26
	รวม	17,096	72.21

หมายเหตุ : ข้อมูลพื้นที่นา ไร่ต่อไร่ของ 75.8% ไร่

เขตตำบล
 พื้นที่ชุมชนและสิ่งปลูกสร้าง
 พื้นที่น้ำ
 พื้นที่ปลูกข้าวในฤดูฝน