

เอกสารเพื่อการถ่ายทอดเทคโนโลยี 

**ชุดความรู้**  
**และเทคโนโลยี**

# การพัฒนาที่ดิน

สำนักนิเทศและถ่ายทอดเทคโนโลยีการพัฒนที่ดิน กรมพัฒนาที่ดิน กระทรวงเกษตรและสหกรณ์

## การปลูกสนอ์พริกกันเพื่อผลิตเมล็ดพันธุ์พืชปุ๋ยสด



**สนอ์พริกกัน** เป็นพืชตระกูลถั่ว ลักษณะลำต้นตั้งตรงแตกกิ่งก้านสาขา สามารถเจริญเติบโตได้ทั้งในสภาพดินไร่และดินนา ในสภาพน้ำท่วมขังทนต่อสภาพดินเค็ม มีการเจริญเติบโตเร็ว สามารถเกิดปมได้ทั้งที่ลำต้นและราก ซึ่งสามารถตรึงไนโตรเจนจากอากาศได้ เหมาะใช้เป็นพืชปุ๋ยสดในพื้นที่นาที่เป็นดินเค็มในภาคตะวันออกเฉียงเหนือ

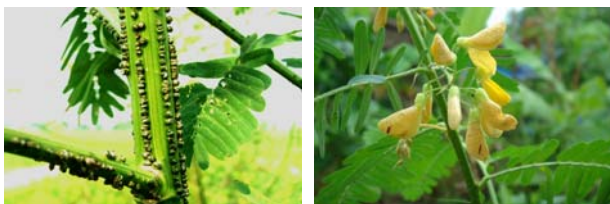
### การปลูกสนอ์พริกกันเพื่อผลิตเมล็ดพันธุ์พืชปุ๋ยสด

#### ฤดูกาลปลูกที่เหมาะสม

การปลูกสนอ์พริกกัน เริ่มปลูกตั้งแต่เดือนมิถุนายนจนถึงปลายเดือนกรกฎาคม

#### การเตรียมดิน

เมื่อถึงฤดูฝน เริ่มไถเตรียมดินครั้งแรก แล้วตากดินไว้เพื่อกำจัดวัชพืช 1-2 สัปดาห์ หลังจากนั้นไถพรวนอีกครั้ง



#### การเตรียมเมล็ดพันธุ์

นำเมล็ดสนอ์พริกกันแช่ในน้ำร้อน ในอุณหภูมิ 80 องศาเซลเซียส ประมาณ 3-4 นาที จากนั้นเทสนอ์พริกกันลงในน้ำแช่ไว้ประมาณ 1-2 นาที แล้วจึงนำเมล็ดที่ได้มาผึ่งลมให้เมล็ดพันธุ์แห้งคลุกเชื้อโรโซเบียม แล้วนำไปปลูก หรือนำเมล็ดพันธุ์สนอ์พริกกันใส่กระสอบแช่น้ำไว้ประมาณ 1 วัน ให้เมล็ดเริ่มอืดตัวด้วยน้ำแล้วคลุกเชื้อโรโซเบียมแล้วนำไปปลูกเมล็ดจะงอกเร็วขึ้น



#### การปลูก 4 วิธี

##### 1. การปลูกแบบหว่าน

จะต้องเตรียมดินให้ดีใช้เมล็ดพันธุ์ในอัตรา 2-3 กก.ต่อไร่ หว่านให้ทั่วแปลง และการหว่านจะต้องให้เมล็ดกระจายสม่ำเสมอ นิยมทำกันในจังหวัดในภาคอีสานที่มีฝนตกชุก เช่น จังหวัดหนองคาย อุดรธานี สกลนคร การหว่านมักใช้พื้นที่ที่มีบริเวณกว้างขวางมาก เนื่องจากขาดแคลนแรงงาน การปลูกโดยการหยอด และการดูแลรักษาทำได้ยากไม่สะดวกหากมีแรงงานพอสมควร จะถอนแยกต้นที่ขึ้นหนาแน่นเกินไปขณะเมื่ออายุ 2-3 สัปดาห์ให้มีระยะห่างต้นประมาณ 50 ซม. และนำต้นที่ถอนแยกออกไปปักดำซ่อมพื้นที่ที่เมล็ดไม่งอก หรือมีระยะต้นห่างเกินไป ทั้งนี้ต้นกล้าหรือต้นอ่อนที่จะใช้ปักดำจะต้องไม่ชำและรากขาดเกินไป

กรมวิชาการ  
ศูนย์ปฏิบัติการ

## การปลูกโสนอัฟริกันเพื่อผลิตเมล็ดพันธุ์พืชปุ๋ยสด

### 2. การปลูกแบบหยอดเมล็ดเป็นหลุม

ใช้เมล็ดประมาณ 2-3 กก.ต่อไร่ ใช้ระยะปลูกประมาณ 100x50 ซม. (ระหว่างแถว 100 ซม. ระหว่างต้น 50 ซม.) โดยหยอดเป็นหลุมๆ 3-4 เมล็ดแล้วกลบดินบางๆ

### 3. การปลูกแบบโรยเป็นแถว

ใช้เมล็ดพันธุ์ประมาณ 3-4 กก.ต่อไร่ ใช้ระยะปลูกระหว่างแถว 75-100 ซม. โดยโรยเป็นแถวบางๆ แล้วกลบดินให้เรียบร้อย



### การปฏิบัติดูแลรักษากำจัดวัชพืชและการถอนแยก

ในวิธีที่ 2 หลังจากปลูกโสนอัฟริกันได้ประมาณ 1 เดือน ควรกำจัดวัชพืชถอนแยกต้นโดยหนึ่งหลุมให้เหลือโสนอัฟริกัน 2-3 ต้นต่อหลุม เท่านั้น

### การใส่ปุ๋ย

ใส่ปุ๋ยสูตร 15-15-15 หรือ 12-24-12 อัตรา 20 กก.ต่อไร่ ครั้งแรกเมื่อโสนอัฟริกันอายุ 30 วัน และครั้งที่ 2 ใส่ปุ๋ยเมื่อโสนอัฟริกันอายุประมาณ 60 วัน ในช่วงออกดอก และใส่ห่างจากโคนต้นโสนอัฟริกันพอประมาณหรือประมาณหนึ่งคืบแล้วกลบปุ๋ย



### การเด็ดยอด

ในวิธีปลูกที่ 1-3 เมื่อต้นโสนอัฟริกันอายุ 45 วัน และสูงประมาณ 75 ซม. หรือสูงประมาณระดับเอว จึงทำการเด็ดยอด โดยวิธีใช้ไม้เรียวที่มีความคมทวดให้ยอดขาดออกจากกันไป เพื่อให้โสนอัฟริกันแตกกิ่งก้านเป็นการเพิ่มปริมาณฝัก ส่วนวิธีปลูกที่ 4 ไม่ต้องเด็ดยอด

### การกำจัดโรคและแมลง

ในช่วงโสนอัฟริกันกำลังออกดอก และฝนทิ้งช่วงจะมีแมลงพวกด้วงน้ำมันและหนอนจะเข้าไปเจาะทำลายดอก ให้พ่นยาประเภทถูกตัวตายผลมกับน้ำยาจับใบนำไปฉีดพ่น

### การเก็บเกี่ยว

โสนอัฟริกันอายุ 120-150 วัน ประมาณปลายเดือนตุลาคมฝักของโสนอัฟริกันจะทยอยแห้งและสุกแก่ ฝักโสนอัฟริกันจะแก่ไม่พร้อมกัน เมื่อฝักแก่เต็มที่จะแตกเมล็ดจะร่วงหล่น ในช่วงนี้ต้องหมั่นสังเกต ถ้าฝักแห้งแก่ประมาณ 70 เปอร์เซ็นต์ของต้น จึงดำเนินการเก็บเกี่ยวโดยใช้เคียวเกี่ยวโคนต้น แล้วนำไปตากแดดไว้ลานตากประมาณ 5 หรือ 6 แดด

### ขนาด ฝัด และบรรจุกระสอบ

จนแห้งทำการนวดโดยใช้รถยนต์เหยียบย่ำหรืออาจใช้ไม้ตีนวดก็ได้ จากนั้นฝัดเอาสิ่งเจือปนออกแล้วบรรจุกระสอบ ■

ข้อมูลจาก : กลุ่มวิชาการ สำนักงานพัฒนาที่ดินเขต 5 โทร. 043-244965

### สอบถามรายละเอียดเพิ่มเติมได้ที่

- สำนักงานพัฒนาที่ดินเขต 1-12
- กรมพัฒนาที่ดิน ถนนพหลโยธิน เขตจตุจักร กทม 10900 โทร 0-2579-8515

### หรือที่