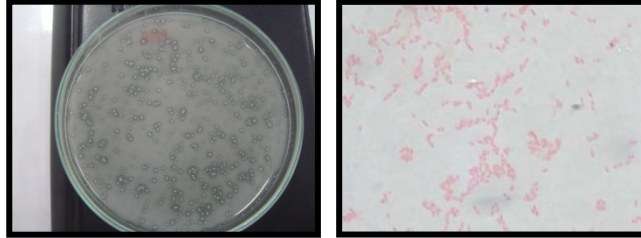


การเพิ่มความเป็นประโยชน์ของฟอสฟอรัสในดินกรด ดินเปรี้ยวจัด โดยใช้จุลินทรีย์ซูบเปอร์ พต.9

จุลินทรีย์ซูบเปอร์ พต.9 เป็นจุลินทรีย์ที่มีความสามารถในการละลายฟอสฟอรัสที่ถูกตรึงในดินกรด ดินเปรี้ยว ให้อยู่ในรูปที่พืชใช้ประโยชน์ได้ ประกอบด้วยแบคทีเรีย *Burkholderia* sp. 2 สายพันธุ์



Burkholderia sp.

วัสดุสำหรับขยายเชื้อซูบเปอร์ พต. 9



ปุ๋ยหมัก 300 กิโลกรัม



รำข้าวละเอียด 3 กิโลกรัม

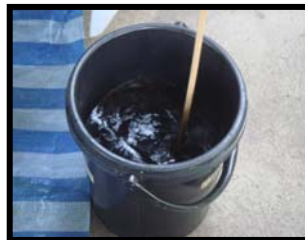


สารเร่งซูบเปอร์ พต.9 จำนวน 1 ซอง

วิธีการขยายเชื้อ



1) ผสมปุ๋ยหมักกับรำข้าวละเอียด



2) ละลายจุลินทรีย์สารเร่งซูบเปอร์ พต.9 ในน้ำคน



3) แล้วเทลงในส่วนผสมของปุ๋ยหมักและรำข้าว



4) ผสมวัสดุให้เข้ากันและปรับความชื้นด้วยน้ำให้ได้ประมาณ 70 เปอร์เซ็นต์



5) ตั้งกองปุ๋ยในที่ร่มเป็นรูปสี่เหลี่ยมผืนผ้าให้สูงประมาณ 50 เซนติเมตร



6) ใช้วัสดุคลุมเพื่อรักษาความชื้นขยายเชื้อเป็นเวลา 4 วัน

อัตราและวิธีการใช้

1) ข้าว พืชไร่ พืชผัก ไม้ดอกไม้ประดับ : ใช้อัตรา 100 กิโลกรัมต่อไร่ หวานให้ทั่วแปลง หรือใส่ระหว่างแถว ก่อนปลูกพืช

2) ไม้ผล ไม้ยืนต้น : ใช้อัตรา 3 กิโลกรัมต่อต้น

- ช่วงเตรียมหลุมปลูก : ใส่รองก้นหลุมก่อนปลูกพืช

- ช่วงต้นพืชเจริญแล้ว : ใส่รอบทรงพุ่ม