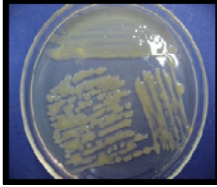
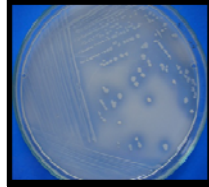


ปุ๋ยชีวภาพ พด.12 เพิ่มธาตุอาหาร และฮอร์โมนพืช

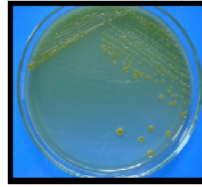
ปุ๋ยชีวภาพ พด.12 เป็นกลุ่มจุลินทรีย์ที่สามารถสร้างธาตุอาหารหรือช่วยให้ธาตุอาหารเป็นประโยชน์กับพืชเพื่อเพิ่มความอุดมสมบูรณ์ให้กับดิน และสร้างฮอร์โมนส่งเสริมการเจริญเติบโตของพืช ประกอบด้วยจุลินทรีย์ 4 ชนิด ได้แก่ *Azotobacter tropicalis*, *Burkholderia unamae*, *Bacillus subtilis* และ *Azotobacter chroococcum*



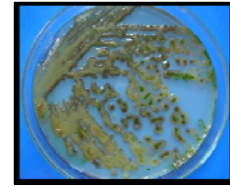
Azotobacter tropicalis



Burkholderia unamae



Bacillus subtilis



Azotobacter chroococcum

วิธีการขยายเชื้อปุ๋ยชีวภาพ พด. 12

วัสดุสำหรับขยายเชื้อ

ปุ๋ยหมัก	300	กิโลกรัม
รำละเอียด	3	กิโลกรัม
ปุ๋ยชีวภาพ พด. 12	1	ซอง

วิธีการขยายเชื้อ

- ผสมปุ๋ยชีวภาพ พด. 12 และรำข้าวในน้ำ 1 ปี๊บ (20 ลิตร) คนให้เข้ากันนาน 5 นาที



- รดสารละลายปุ๋ยชีวภาพ พด. 12 ลงบนกองปุ๋ยหมักและคลุกเคล้าให้เข้ากัน ปรับความชื้นให้ได้ 70 เปอร์เซ็นต์



3. ตั้งกองปุ๋ยหมักเป็นรูปสี่เหลี่ยมผืนผ้าให้มีความสูง 50 เซนติเมตร และใช้วัสดุคลุมกองปุ๋ย เพื่อรักษาความชื้นกองปุ๋ยหมักไว้ในที่ร่มเป็นระยะเวลา 4 วัน แล้วจึงนำไปใช้ทันที



อัตราและวิธีการใช้ปุ๋ยชีวภาพ พด. 12 ร่วมกับปุ๋ยเคมีสำหรับพืชชนิดต่างๆ

ชนิดพืช	ปริมาณปุ๋ยที่ใช้		วิธีการใส่ปุ๋ยชีวภาพ
	ปุ๋ยชีวภาพ พด.12	ปุ๋ยเคมี	
ข้าว			
1. ข้าวไม่ไวแสง	300 กก./ไร่	16-20-0 อัตรา 26 กก./ไร่	หว่านให้ทั่วพื้นที่ช่วงเตรียมดินปลูก
2. ข้าวไวแสง	300 กก./ไร่	46-0-0 อัตรา 10 กก./ไร่ 16-16-8 อัตรา 19 กก./ไร่ 46-0-0 อัตรา 8 กก./ไร่	
พืชไร่			
1. ข้าวโพดเลี้ยงสัตว์	300 กก./ไร่	15-15-15 อัตรา 38 กก./ไร่	ใส่ระหว่างแถวตามแนวปลูกพืช แล้วคลุกเคล้ากับดิน อ้อยปลูก : หว่านให้ทั่วพื้นที่ช่วงเตรียมดินปลูก อ้อยต่อ : ใส่ระหว่างแถวตามแนวปลูกพืช แล้วคลุกเคล้ากับดิน หว่านให้ทั่วแปลงแล้วยกทรงปลูกมันสำปะหลัง
2. อ้อย	300 กก./ไร่	46-0-0 อัตรา 8 กก./ไร่ 15-15-15 อัตรา 60 กก./ไร่	
3. มันสำปะหลัง	300 กก./ไร่	15-7-18 อัตรา 30 กก./ไร่ (แบ่งใส่ 2 ครั้ง)	
พืชผัก (พืชตระกูลกะหล่ำ)	300 กก./ไร่	15-15-15 อัตรา 23 กก./ไร่ 46-0-0 อัตรา 8 กก./ไร่	ใส่ระหว่างแถวตามแนวปลูกพืช แล้วคลุกเคล้ากับดิน
ปาล์มน้ำมัน	5 กก./ต้น/ครั้ง (ใส่ 3 ครั้ง/ปี)	21-0-0, 5.5 กก./ต้น/3 ปี 18-46-0, 1.7 กก./ต้น/3 ปี 0-0-60, 4.9 กก./ต้น/3 ปี	เตรียมหลุมปลูก : ใส่โดยคลุกเคล้ากับดิน รองไว้ก้นหลุม พืชที่เจริญแล้ว : ใส่รอบทรงพุ่มหรือหว่านให้ทั่วภายใต้ทรงพุ่ม

<p>ยางพารา</p>	<p>5 กก./ต้น/ครั้ง (ใส่ 2 ครั้ง/ปี)</p>	<p>เขตปลูกยางใหม่ (ก่อนเปิดกรีต) : อัตราปุ๋ยที่ใช้ขึ้นอยู่กับอายุของ ยาง 20-8-20 อัตรา 180-300 กรัม/ต้น/ปี (แบ่งใส่ 4 ครั้ง) ยางหลังกรีต : 30-11-22 อัตรา 750 กรัม/ต้น/ปี (แบ่งใส่ 4 ครั้ง)</p>	<p>หว่านบริเวณห่างจากโคนต้นยาง ประมาณ 1 เมตร หรือบริเวณ กึ่งกลางระหว่างแถวยาง แล้วคราด กลบ</p>
----------------	---	---	--

หมายเหตุ: ปริมาณปุ๋ยเคมีที่แนะนำในตารางเป็นอัตราที่ลดลงแล้ว 25 เปอร์เซ็นต์ของอัตราปุ๋ยเคมีที่แนะนำ