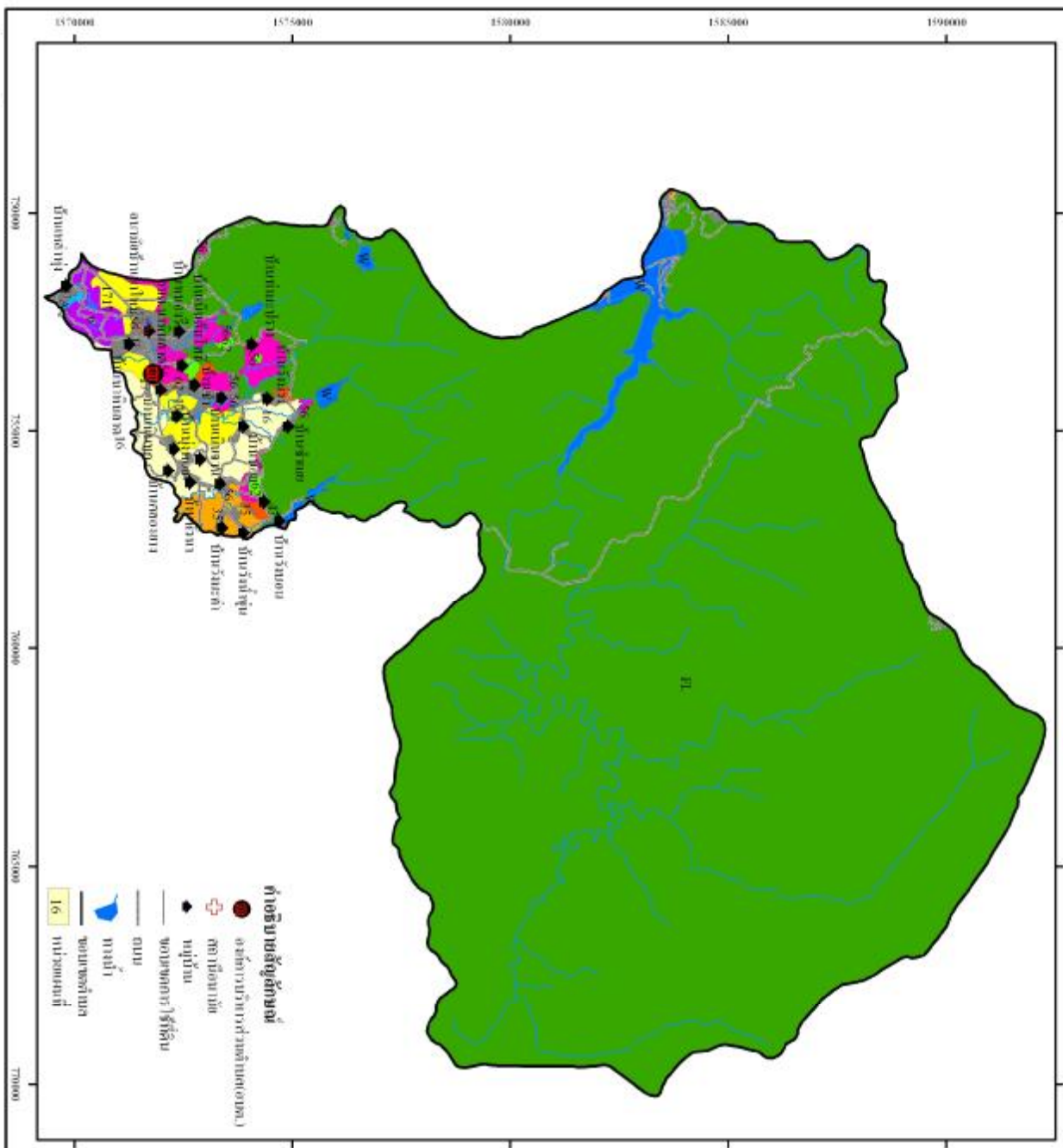


แผนที่บริเวณลุ่มน้ำ ต้นน้ำห้วยหลวง อำเภอป่าสัก จังหวัดพิจิตร



หมายเลขที่	คำอธิบายหมายเลขที่	พื้นที่	
		ไร่	ร้อยละ
8	พื้นที่ป่าดงดิบ ปริมาณน้ำฝน 0-2 เมตร/ปี	903	0.57
16	พื้นที่นาข้าว ปริมาณน้ำฝน 0-2 เมตร/ปี	2,734	1.73
17	พื้นที่นาข้าว ปริมาณน้ำฝน 0-2 เมตร/ปี	1,873	1.19
35	พื้นที่นาข้าว ปริมาณน้ำฝน 0-2 เมตร/ปี	801	0.51
47	พื้นที่นาข้าว ปริมาณน้ำฝน 0-2 เมตร/ปี	281	0.18
56	พื้นที่นาข้าว ปริมาณน้ำฝน 0-2 เมตร/ปี	1,756	1.11
62	พื้นที่นาข้าว ปริมาณน้ำฝน 0-2 เมตร/ปี	257	0.18
NO	พื้นที่นาข้าว ปริมาณน้ำฝน 0-2 เมตร/ปี	48	0.04
F1	พื้นที่นาข้าว ปริมาณน้ำฝน 0-2 เมตร/ปี	144,400	91.61
F2	พื้นที่นาข้าว ปริมาณน้ำฝน 0-2 เมตร/ปี	2,229	1.43
W	พื้นที่นาข้าว ปริมาณน้ำฝน 0-2 เมตร/ปี	2,283	1.45
รวม		157,625	100.00

กรมทรัพยากรน้ำบาดาล
 กระทรวงทรัพยากรธรรมชาติและสิ่งแวดล้อม
 ประเทศไทย

รูปที่ 3-1 แผนที่บริเวณลุ่มน้ำ ต้นน้ำห้วยหลวง อำเภอป่าสัก จังหวัดพิจิตร