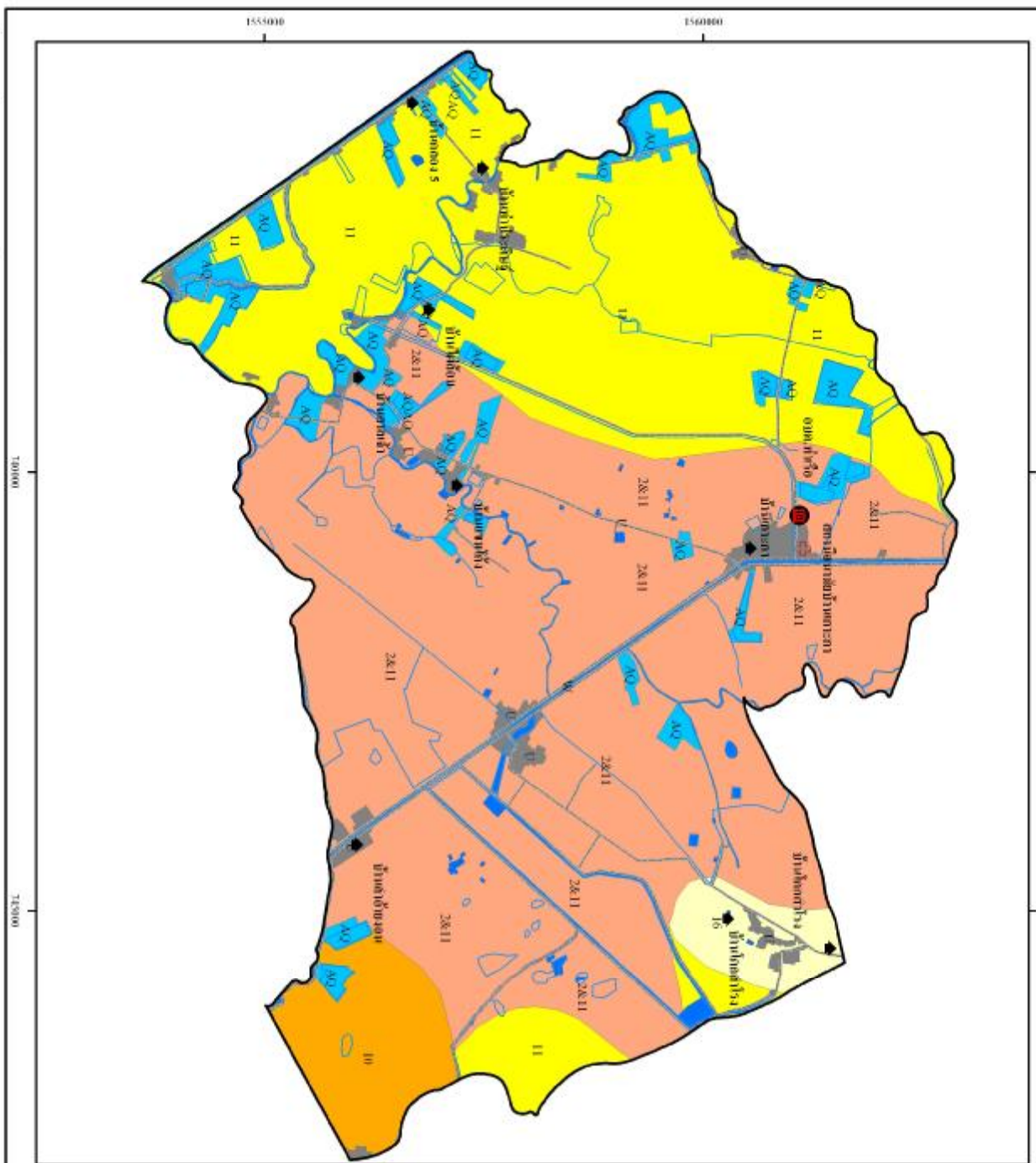


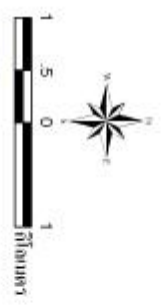
แผนที่ทรัพยากรดิน ตำบลเจ้าเจ็ด อำเภอป่าพะยอม จังหวัดนครศรีธรรมราช



ข้อมูลทรัพยากรดิน

รหัสแผนที่	ชื่อดินตามรหัสแผนที่	เนื้อที่	
		ไร่	ไร่/100ไร่
10	ดินร่วนปนทราย ปริมาณของ 0-2 เปอร์เซ็นต์	2,023	4.67
11	ดินร่วนปนทราย ปริมาณของ 0-2 เปอร์เซ็นต์	13,039	30.07
16	ดินทรายปนดินปน ปริมาณของ 0-2 เปอร์เซ็นต์	960	2.23
211	ดินร่วนปนทราย ปริมาณของ 0-2 เปอร์เซ็นต์	22,737	52.48
AO	ดินเหนียวปนทราย	2,396	5.53
ET	ดินเหนียว	1,115	2.57
น้ำ	น้ำ	1,060	2.45
รวม		48,336	100.00

- สัญลักษณ์**
- จุดวัดความชื้นดิน
 - ⊕ สถานีวิทยุ
 - หมู่บ้าน
 - ถนน
 - ทางหลวง
 - ทางรถไฟ
 - เขตชลประทาน
 - หนองน้ำ
 - แหล่งน้ำ



รูปที่ 3-1 แผนที่ทรัพยากรดิน ตำบลเจ้าเจ็ด อำเภอป่าพะยอม จังหวัดนครศรีธรรมราช