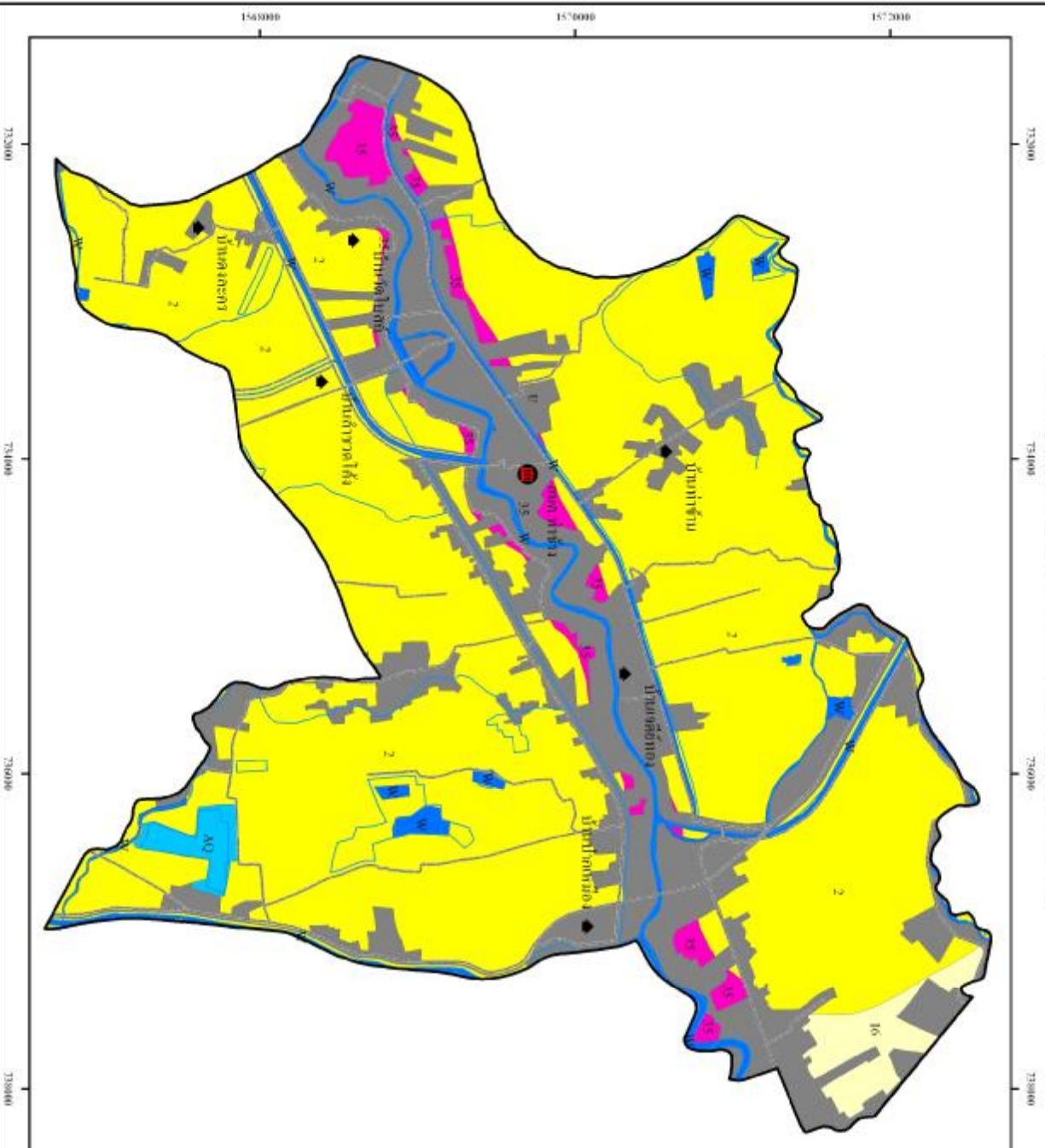


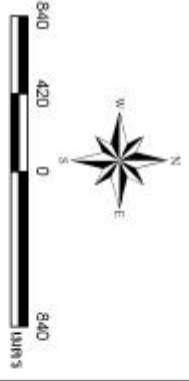
แผนที่ทรัพยากรดิน ตำบลท่าช้าง อำเภอเมืองนครนายก จังหวัดนครนายก



ค่าดินแดนรายแปลง

หมายเลขที่	คำอธิบายรายแปลง	พื้นที่	
		ไร่	ร้อยละ
2	ดินเหนียวปนทราย มีความอุดมสมบูรณ์ 0-2 เปอร์เซ็นต์	8,974	65.76
16	ดินร่วนปนทราย มีความอุดมสมบูรณ์ 0-2 เปอร์เซ็นต์	238	1.75
3S	ดินร่วนปนทรายปนดินเหนียว มีความอุดมสมบูรณ์ 0-2 เปอร์เซ็นต์	309	2.26
AO	ดินเหนียวปนดินทราย	113	0.83
U	หินปูน	3,439	25.20
W	หนองน้ำ	573	4.20
รวม		13,646	100.00

- สัญลักษณ์สัญลักษณ์**
- จุดสำรวจ (ตามหลักเกณฑ์ของกรม)
 - ⊕ สถานีเกษตร
 - ◆ หนองน้ำ
 - หนองน้ำ ไร้เกลือ
 - ถนน
 - ทางน้ำ
 - หนองน้ำเดิม
 - 16 หนองน้ำที่



รูปที่ 3-1 แผนที่ทรัพยากรดิน ตำบลท่าช้าง อำเภอเมืองนครนายก จังหวัดนครนายก