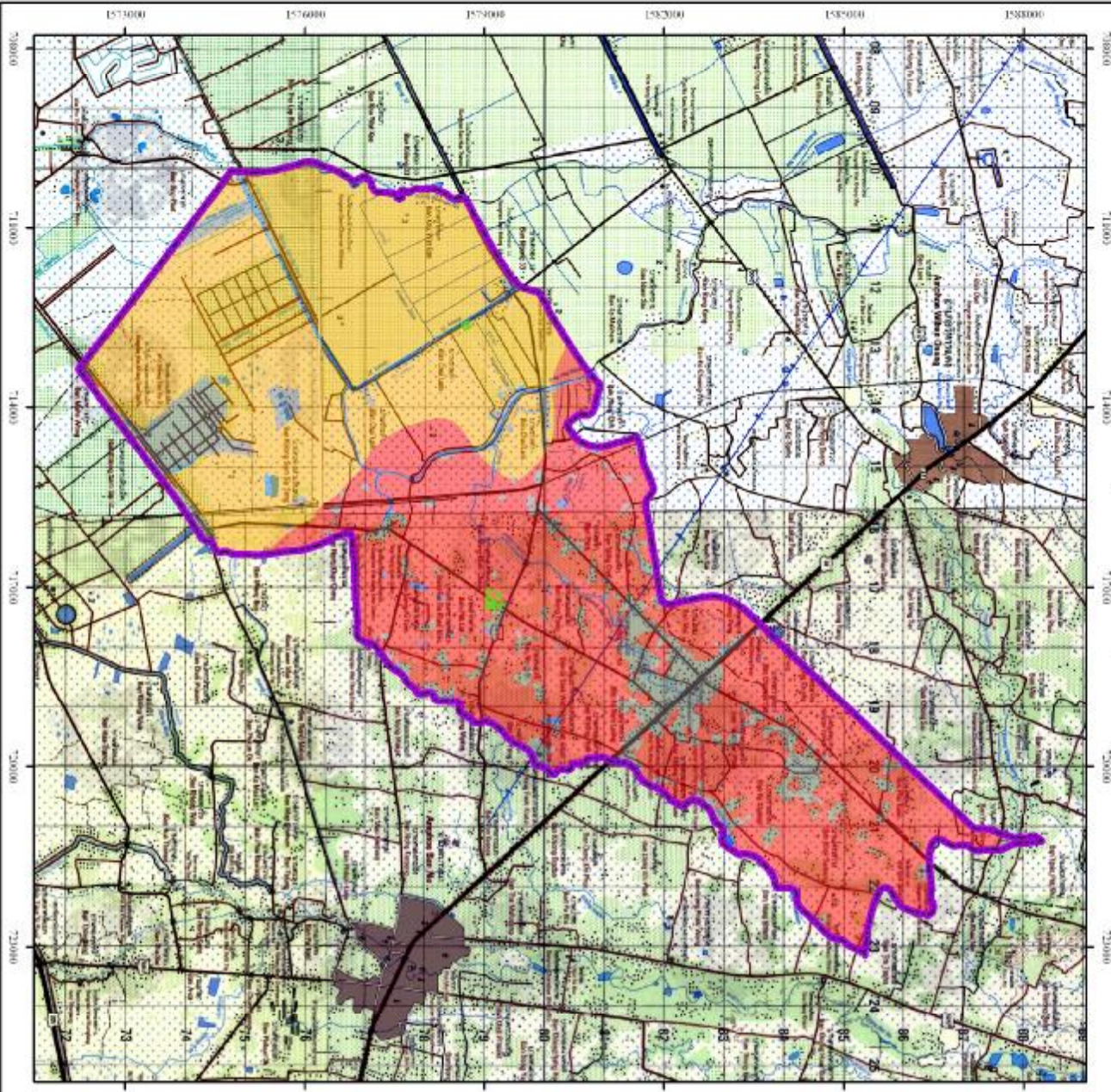


แผนที่ผลกระทบสิ่งแวดล้อมจากการปล่อยน้ำฝน ตามบัญชีฝนที่แปรปรวนของกรมอุตุนิยมวิทยาของประเทศไทย จังหวัดนครราชสีมา



สัญลักษณ์	อธิบายเกณฑ์	พื้นที่	
		ไร่	ร้อยละ
S1	ปริมาณน้ำฝนสูง	22,142	54.74
S2	ปริมาณน้ำฝนปานกลาง	18,307	45.26
รวม		40,449	100.00

พื้นที่ปล่อยน้ำฝน

สัญลักษณ์	อธิบายเกณฑ์	พื้นที่	
		ไร่	ร้อยละ
S1	ปริมาณน้ำฝนสูง	39	0.08
S2	ปริมาณน้ำฝนปานกลาง	7	0.01
รวม		46	0.09

หมายเหตุ : ร้อยละของเนื้อที่น้ำฝน (เนื้อที่น้ำฝน 46,822 ไร่)

